

道東自動車道  
新得地区舗装工事

詳 細 図  
【長 流 枝 地 区】

令和7年 11月

東日本高速道路株式会社 北海道支社  
帯 広 工 事 事 務 所

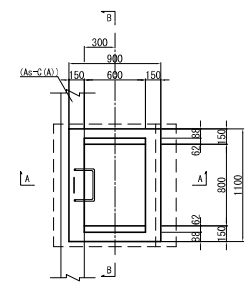
# 目 次

1. 用・排水工詳細図(1)～(5) . . . . .	1～5
2. セメントコンクリート舗装版工(1)～(7) . . . . .	6～12
3. 防護柵設置詳細図(1)～(4) . . . . .	13～16
4. ノーズ詳細図(1)～(2) . . . . .	17～18
5. 路面標示工詳細図(1)～(9) . . . . .	19～27
6. 視線誘導標詳細図 . . . . .	28
7. 注意喚起標示工・車線分離標工 詳細図	29
8. 距離標詳細図 . . . . .	30
9. 注意喚起対策工詳細図 . . . . .	31
10. スノーポール工詳細図 . . . . .	32
11. 床版防水工詳細図 . . . . .	33
12. 床版防水記録表詳細図 . . . . .	34
13. 縁石工詳細図 . . . . .	35
14. 背面転圧工詳細図 . . . . .	36
15. 中央分離帯コンクリートシール工詳細図 . . . . .	37
16. ランプ交差点詳細図(1)～(2) . . . . .	38～39
17. 管理施設ヤード詳細図 . . . . .	40
18. 除雪車転回ヤード・ETC待避所詳細図 . . . . .	41
19. 踏掛版構造図(A1・A2) . . . . .	42～43
20. 踏掛版配筋図(A1・A2) . . . . .	44～48

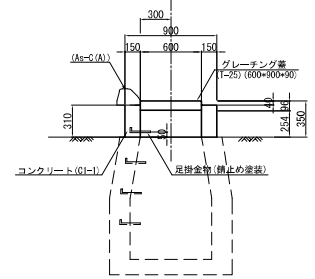
# 用・排水工詳細図(1)

Dc<sup>^</sup>-S-As 縮尺 1:50

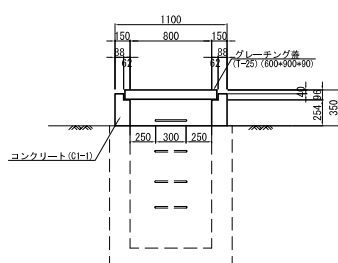
平面図



A - A



B - B

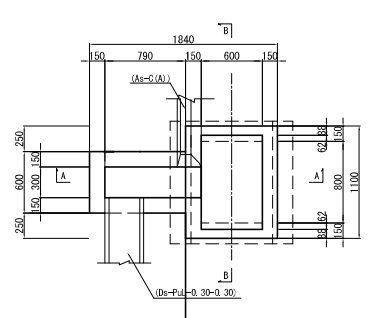


数量表

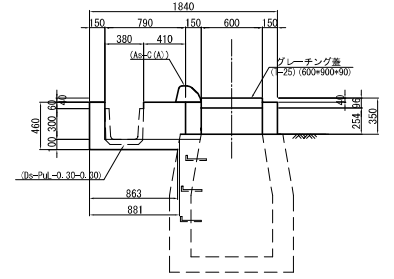
項目	規格・寸法	単位	数量	備考
コンクリート	C1-I	m <sup>3</sup>	0.15	
型わく	D	m <sup>2</sup>	2.11	
鉄筋	A	kg	1.3	
グレーチング蓋	600×900×90	枚	1	ボルト固定

Dc<sup>^</sup>-S-Pu(1) 縮尺 1:50

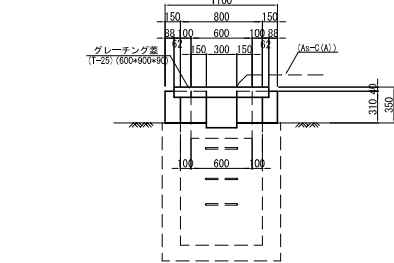
平面図



A - A



B - B

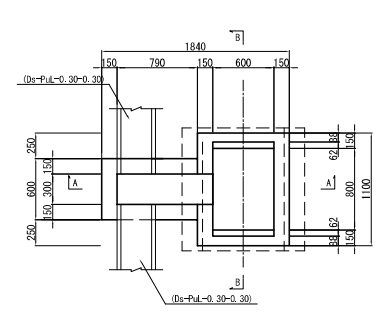


数量表

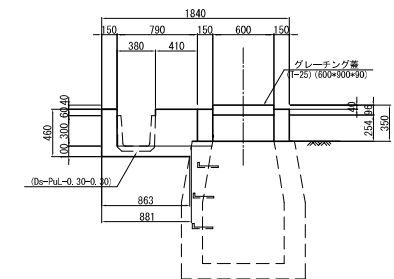
項目	規格・寸法	単位	数量	備考
構造物躯体	普通部	m <sup>3</sup>	0.14	
コンクリート	C1-I	m <sup>3</sup>	0.32	
型わく	D	m <sup>2</sup>	3.48	
グレーチング蓋	600×900×90	枚	1	ボルト固定
コンクリート敷		m <sup>3</sup>	0.01	

Dc<sup>^</sup>-S-Pu(2) 縮尺 1:50

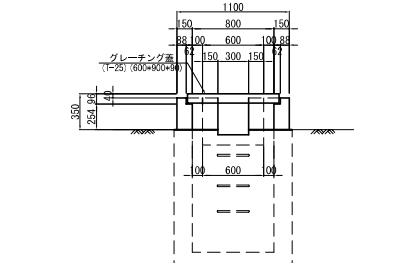
平面図



A - A



B - B

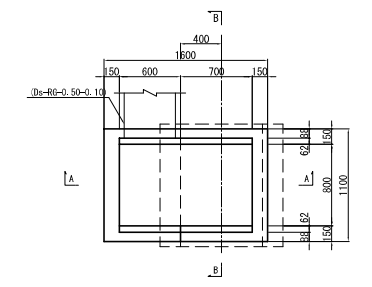


数量表

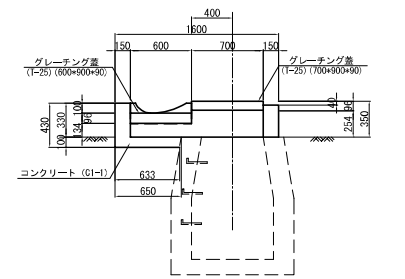
項目	規格・寸法	単位	数量	備考
構造物躯体	普通部	m <sup>3</sup>	0.14	
コンクリート	C1-I	m <sup>3</sup>	0.32	
型わく	D	m <sup>2</sup>	3.48	
グレーチング蓋	600×900×90	枚	1	ボルト固定
コンクリート敷		m <sup>3</sup>	0.01	

Dc<sup>^</sup>-S-RG(1) 縮尺 1:50

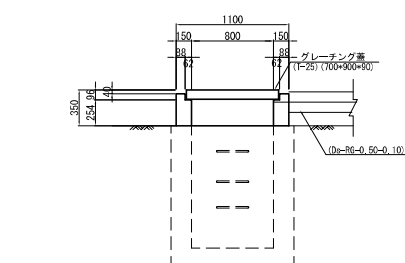
平面図



A - A



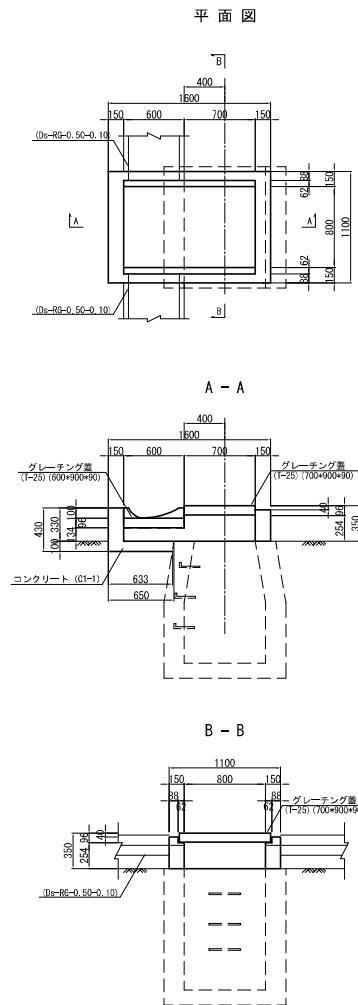
B - B



数量表

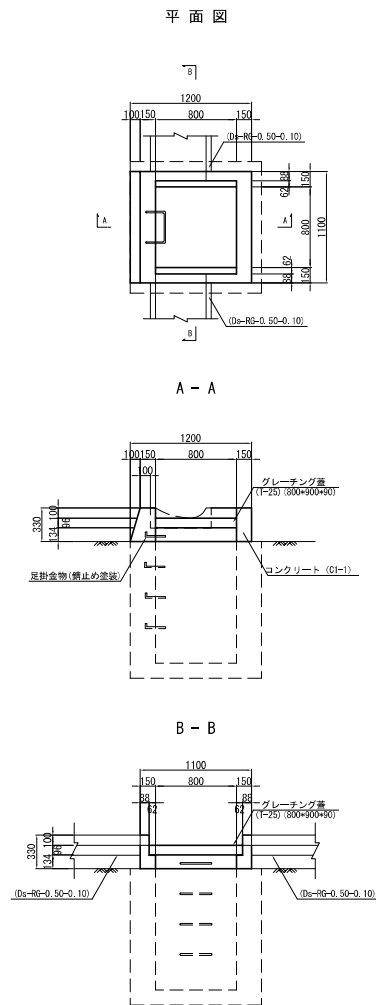
項目	規格・寸法	単位	数量	備考
構造物躯体	普通部	m <sup>3</sup>	0.07	
コンクリート	C1-I	m <sup>3</sup>	0.29	
型わく	D	m <sup>2</sup>	3.30	
グレーチング蓋	600×900×90	枚	1	ボルト固定
グレーチング蓋	700×900×90	枚	1	ボルト固定

道東自動車道 新得地区舗装工事			
図面の種類	用・排水工詳細図(1)		
縮尺	図示	図面番号	/
設計会社名	ネクスコ・エンジニアリング北海道		
施工会社名	東日本高速道路株式会社 北海道支社		
事務所名	帯広工務事務所		

Dc<sup>^</sup>-S-RG(2) 縮尺 1:50

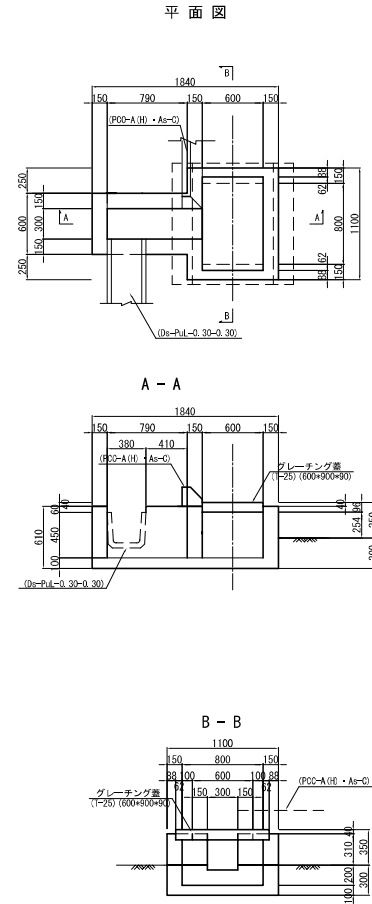
数量表

項目	規格・寸法	単位	数量	1箇所当り	備 考
構造物部材	普通部	m <sup>3</sup>	0.07		
コンクリート	C1-I	m <sup>3</sup>	0.29		
型わく	D	m <sup>2</sup>	3.30		
グレーチング蓋	600×900×90	枚	1	ボルト固定	
グレーチング蓋	700×900×90	枚	1	ボルト固定	

Dc<sup>^</sup>-M-RG 縮尺 1:50

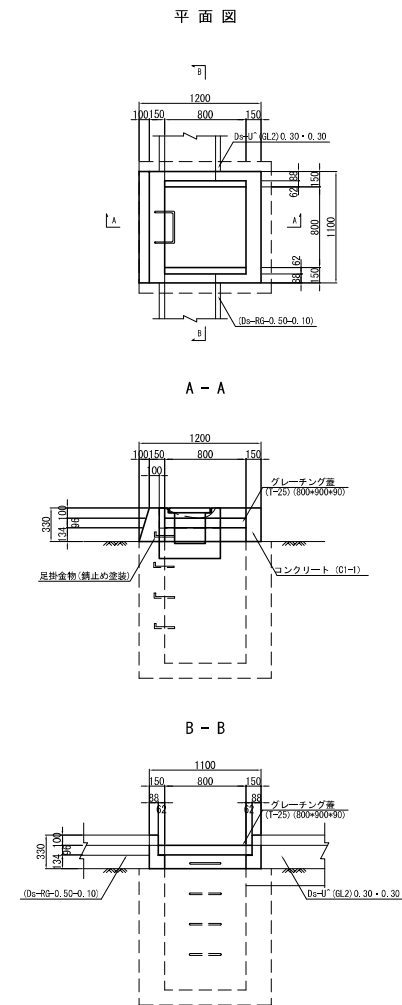
数量表

項目	規格・寸法	単位	数量	1箇所当り	備 考
コンクリート	C1-I	m <sup>3</sup>	0.19		
型わく	D	m <sup>2</sup>	2.57		
鉄筋	A	kg	1.3		
グレーチング蓋	800×900×90	枚	1	ボルト固定	

Dc<sup>^</sup>-S-Pu(SW) 縮尺 1:50

数量表

項目	規格・寸法	単位	数量	1箇所当り	備 考
構造物部材	普通部	m <sup>3</sup>	0.47		
コンクリート	C1-I	m <sup>3</sup>	0.56		
型わく	D	m <sup>2</sup>	5.58		
グレーチング蓋	600×900×90	枚	1	ボルト固定	

Dc<sup>^</sup>-M-RG(SW) 縮尺 1:50

数量表

項目	規格・寸法	単位	数量	1箇所当り	備 考
構造物部材	普通部	m <sup>3</sup>	0.03		
コンクリート	C1-I	m <sup>3</sup>	0.19		
型わく	D	m <sup>2</sup>	2.57		
鉄筋	A	kg	1.3		
グレーチング蓋	800×900×90	枚	1	ボルト固定	

道東自動車道 新得地区舗装工事			
図面の種類	用・排水工詳細図(2)		
縮 尺	図示	図面番号	/
設計会社名	ネクスコ・エンジニアリング北海道		
施工会社名			
事務所名	東日本高速道路株式会社 北海道支社 帯広工務事務所		

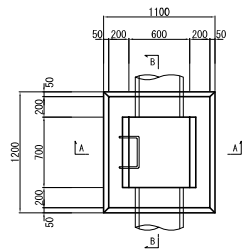


用・排水工詳細図(3)

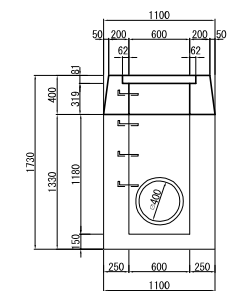
Dc<sup>^</sup>-TG

縮尺 1:50

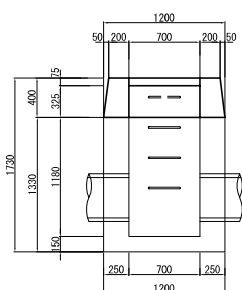
平面図



A - A



B - B

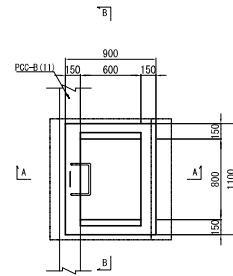


数量表					1箇所当り
項目	規格・寸法	単位	数量	摘要	
コンクリート	C1-I	m <sup>3</sup>	0.27		
型 枠	D	m <sup>2</sup>	2.77		
鉄 筋	A	kg	1.3		
グレーティング蓋	600×700×90	枚	1	ボルト固定	

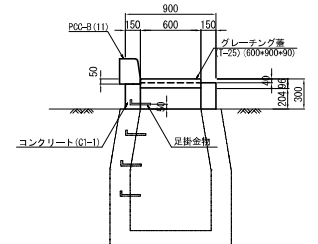
Dc<sup>^</sup>-S-PCC

縮尺 1:50

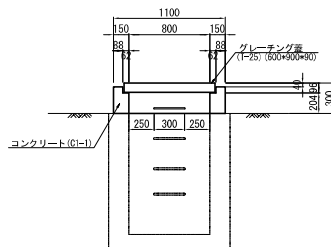
平面図



A - A



B - B

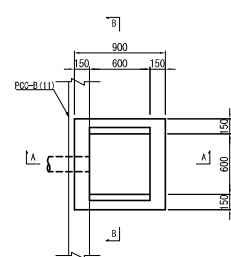


数量表					1箇所当り
項目	規格・寸法	単位	数量	摘要	
コンクリート	C1-I	m <sup>3</sup>	0.13		
型 枠	D	m <sup>2</sup>	1.78		
鉄 筋	A	kg	1.3		
グレーティング蓋	600×600×90	枚	1	ボルト固定	

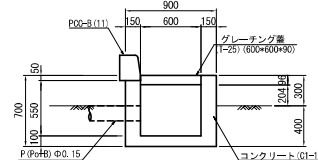
Dc<sup>^</sup>-S-(SW) (A)

縮尺 1:50

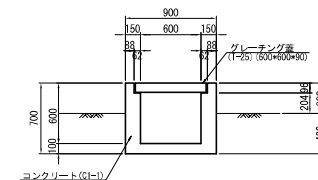
平面図



A - A



B - B



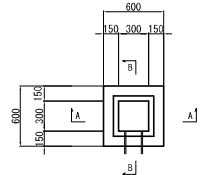
数量表					1箇所当り
項目	規格・寸法	単位	数量	摘要	
構造物掘削	普通部	m <sup>3</sup>	0.32		
コンクリート	C1-I	m <sup>3</sup>	0.35		
型 枠	D	m <sup>2</sup>	3.85		
グレーティング蓋	600×600×90	枚	1	ボルト固定	

道 東 自 動 車 道 新 得 地 区 舗 装 工 事			
図面の種類	用・排水工詳細図(3)		
縮 尺	図示	図面番号	/
設計会社名	ネクスコ・エンジニアリング北海道		
施工会社名			
事務所名	東日本高速道路株式会社 北海道支社 帯 広 工 事 務 所		

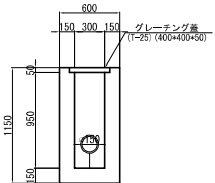
用・排水工詳細図(4)

Dc<sup>^</sup>(G)-0.30-0.30-1.00 縮尺 1:50

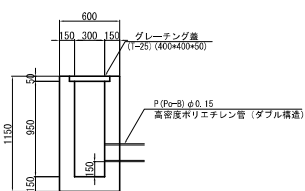
平面図



A-A



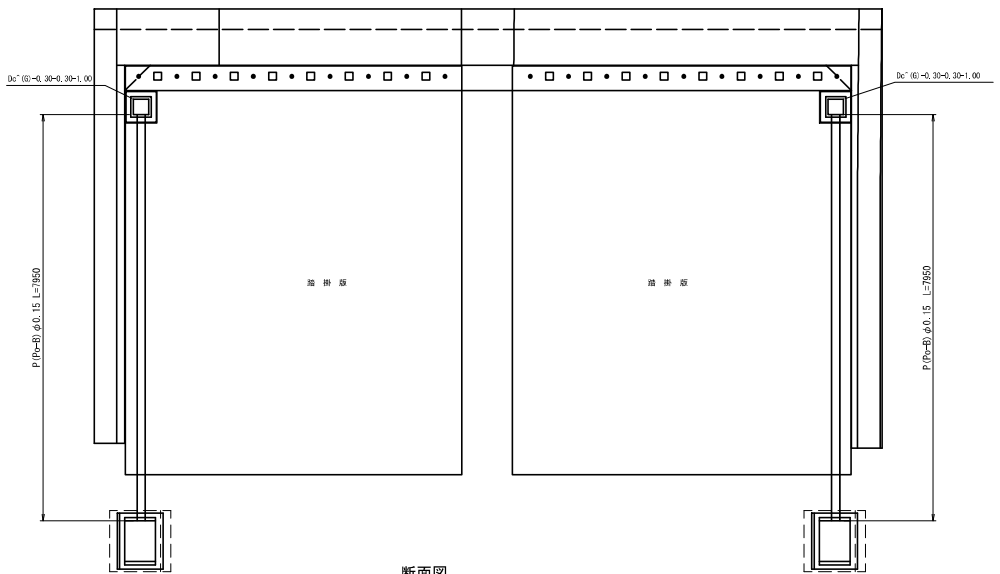
B-B



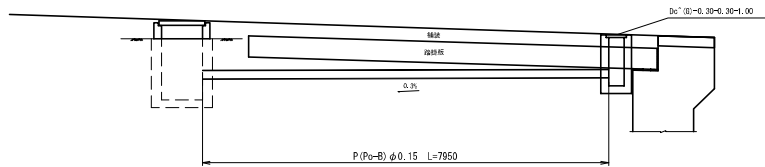
数量表				1箇所当り
項目	規格・寸法	単位	数量	摘要
構造物側溝	普通部	m <sup>3</sup>	0.18	
コンクリート	C1-1	m <sup>3</sup>	0.32	
型枠	D	m <sup>2</sup>	3.96	
グレーティング蓋	400*400*50	枚	1	ボルト固定

橋梁前後排水処理詳細図 縮尺 1:100

平面図



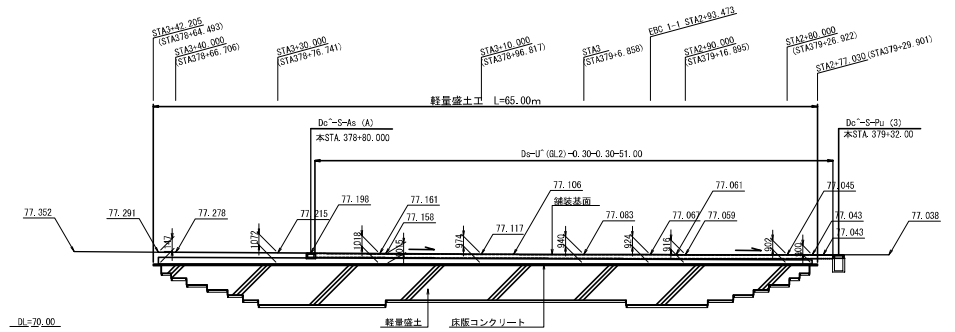
断面図



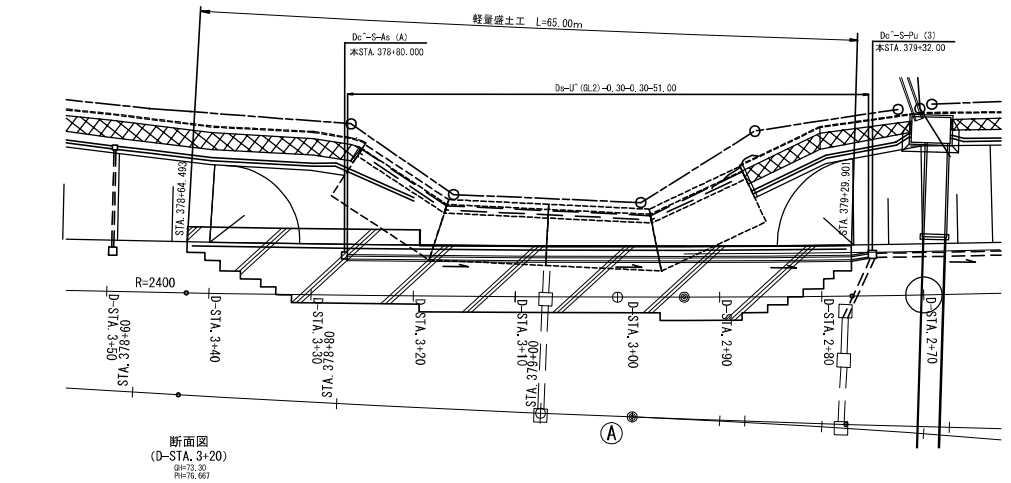
道東自動車道 新得地区舗装工事			
図面の種類	用・排水工詳細図(4)		
縮尺	図示	図面番号	/
設計会社名	ネクスコ・エンジニアリング北海道		
施工会社名			
事務所名	東日本高速道路株式会社 北海道支社 帯広工務事務所		

E P S設置部排水詳細図

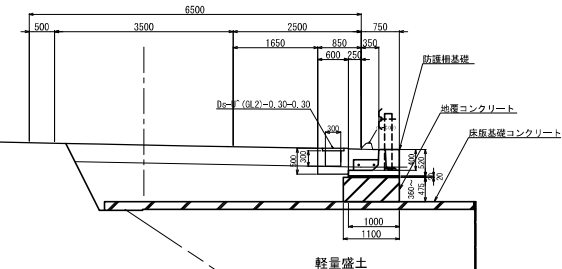
縦断面図 S=1:500



平面図 S=1:500

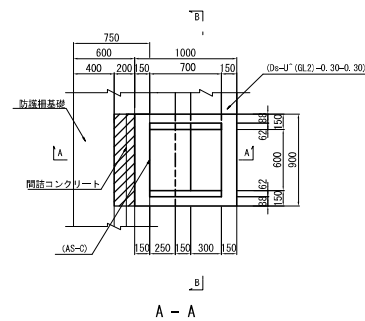


断面図 (D=STA.3+20)

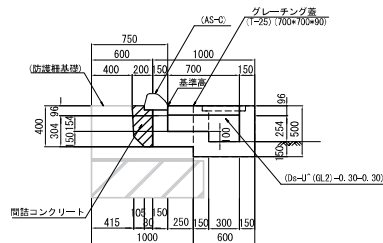


Dc~S-As (A) 縮尺 1:50

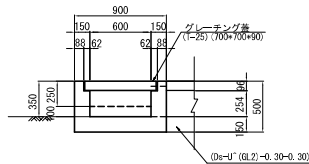
平面図



A - A



B - B

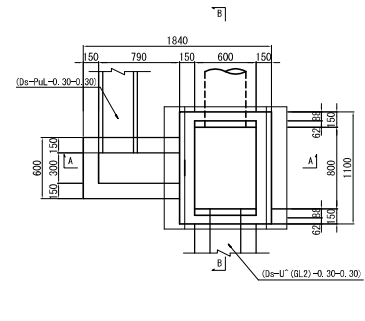


数量表

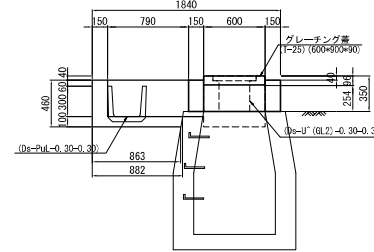
項目	規格・寸法	単位	数量	備考
構造物掘削	普通部	m <sup>3</sup>	0.10	
コンクリート	C1-1	m <sup>3</sup>	0.28	
型わく	D	m <sup>2</sup>	3.64	
間詰コンクリート	D1-1	m <sup>3</sup>	0.06	
グレーチング蓋	700×700×90	枚	1	ボルト固定

Dc~S-Pu (3) 縮尺 1:50

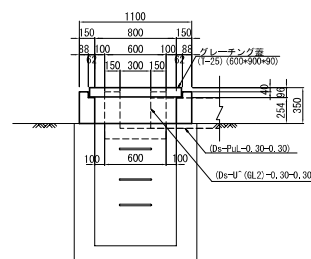
平面図



A - A



B - B



数量表

項目	規格・寸法	単位	数量	備考
構造物掘削	普通部	m <sup>3</sup>	0.14	
コンクリート	C1-1	m <sup>3</sup>	0.32	
型わく	D	m <sup>2</sup>	3.48	
コンクリート敷		m <sup>3</sup>	0.01	
グレーチング蓋	600×900×90	枚	1	ボルト固定

道東自動車道 新得地区舗装工事			
図面の種類	用・排水工詳細図(5)		
縮尺	図示	図面番号	/
設計会社名	ネクスコ・エンジニアリング北海道		
施工会社名			
事務所名	東日本高速道路株式会社 北海道支社 帯広工事事務所		

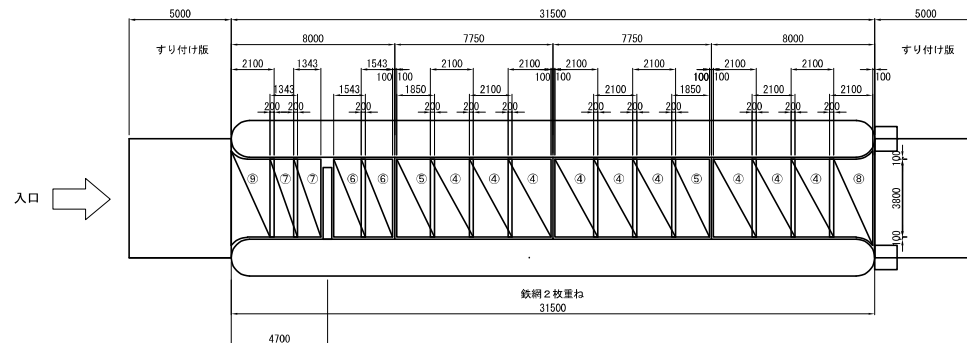




## 鉄 網 配 置 図

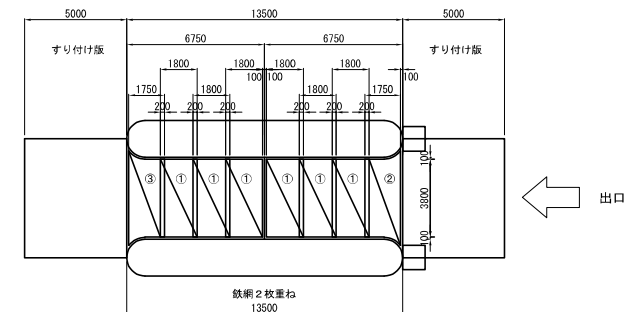
平 面 図

縮尺1:250



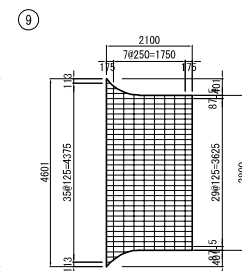
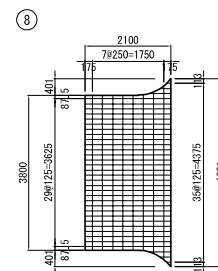
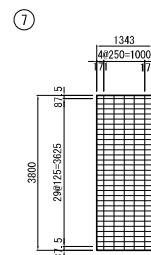
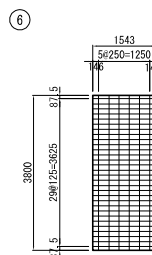
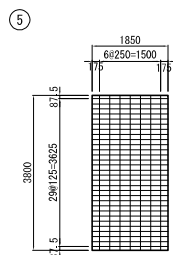
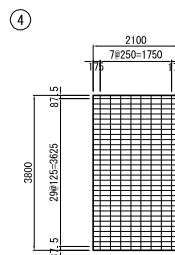
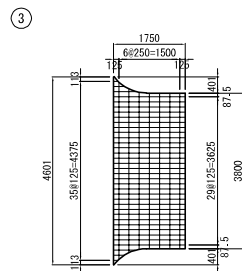
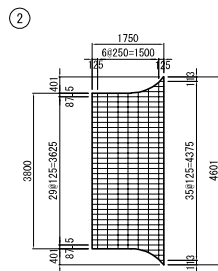
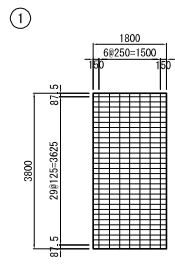
平 面 図

縮尺1:250



鉄網詳細図

縮尺 1:125



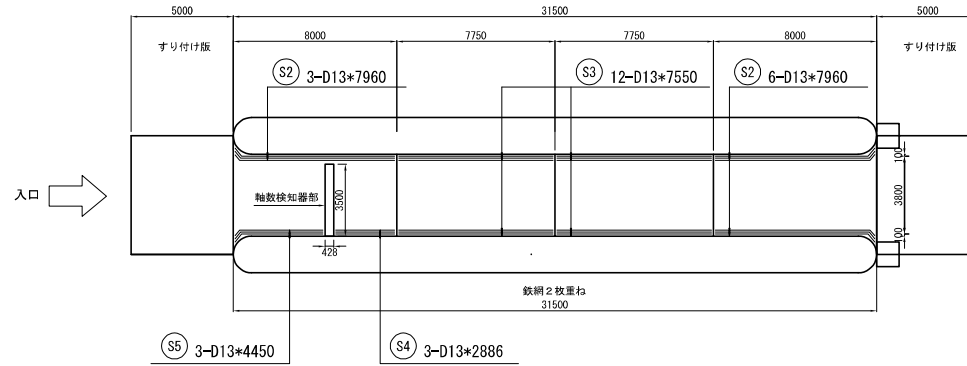
鉄 網 数 量 表

番号	1枚当り 面積(m <sup>2</sup> )	枚 数			面積(m <sup>2</sup> )	摘 要
		上面	下面	合計		
1	6.840	6	6	12	82.080	
2	6.844	1	1	2	13.688	
3	6.844	1	1	2	13.688	
4	7.980	9	9	18	143.640	
5	7.030	2	2	4	28.120	
6	5.863	2	2	4	23.452	
7	5.103	2	2	4	20.412	
8	8.174	1	1	2	16.348	
9	8.174	1	1	2	16.348	
合 計					357.8	

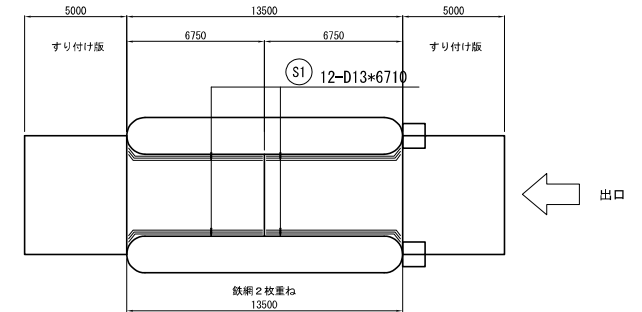
道 東 自 動 車 道 新 得 地 区 舗 装 工 事			
図面の種類	セメントコンクリート舗装版工（3）		
縮 尺	図示	図面番号	/
設計会社名	ネクスコ・エンジニアリング北海道		
施工会社名			
事務所名	東日本高速道路株式会社 北海道支社 帯 広 工 事 務 所		

## 補 強 鉄 筋 配 置 図

平 面 図 縮尺1:250



平 面 図 縮尺1:250



補強鉄筋集計表

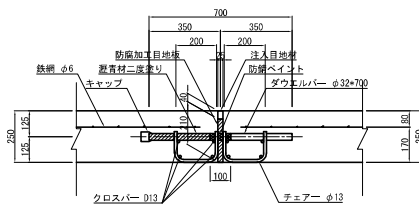
記号	径	長さ (mm)	本数	単位質量 (kg/本)	1本当り質量 (kg/本)	質量 (kg)	摘要
S1	D13	6,710	12	0.995	6.676	80.1	平均値
S2	D13	7,960	9	0.995	7.920	71.3	平均値
S3	D13	7,550	12	0.995	7.512	90.1	
S4	D13	2,886	3	0.995	2.872	8.62	
S5	D13	4,450	3	0.995	4.428	13.3	平均値
	D13	合計				263.4	

道 東 自 動 車 道 新 得 地 区 舗 装 工 事			
図面の種類	セメントコンクリート舗装版工（４）		
縮 尺	図示	図面番号	/
設計会社名	ネクスコ・エンジニアリング北海道		
施工会社名			
事務所名	東日本高速道路株式会社 北海道支社 帯 広 工 事 務 所		

## セメントコンクリート舗装版工 (5)

## 目 地 詳 細 図 縮尺 1:25

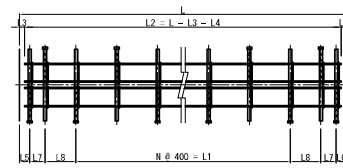
膨 張 目 地 C



数 量 表

タイプ	ダウエルバー φ32×700	チェアー φ13×460	注入目地材 25×40	防腐加工 目地板	キャップ	クロスバー D13	備 考
L=4000	12	24	0.004	0.84	12	31.2	2 列

膨張目地 C 平面図

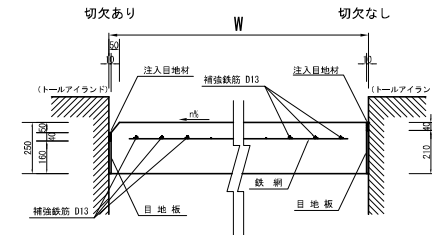


寸 法 表

L	L1	L2	L3	L4	L5	L6	L7	L8	備 考
L=4000	78400-2800	3900	50	50	100	100	200	300	2 列

側 目 地 A1

トールアイランド部

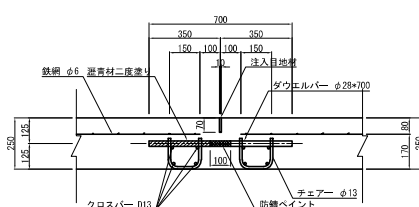


数 量 表

10m 当り

項 目	目地材 (㎡)	注入目地材 (kg)	備 考
側目地 A	2.10	0.004	切欠なし
	1.60	0.004	切欠あり

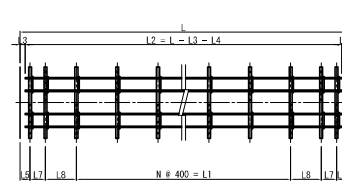
切 削 目 地 A



数 量 表

タイプ	ダウエルバー φ28×700	チェアー φ13×410	注入目地材 10×70	クロスバー D13	備 考
L=4000	12	24	0.003	31.2	2 列

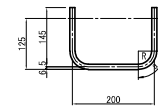
切削目地 A 平面図



寸 法 表

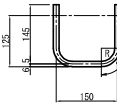
L	L1	L2	L3	L4	L5	L6	L7	L8	備 考
L=4000	78400-2800	3900	50	50	100	100	200	300	2 列

膨 張 目 地 C チェアー加工図 S=1:12.5



θ=90°				
径	R	a	△L	
φ13	39	61	17	

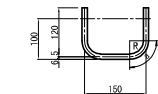
1本当りの長さ 460



θ=90°				
径	R	a	△L	
φ13	39	61	17	

1本当りの長さ 410

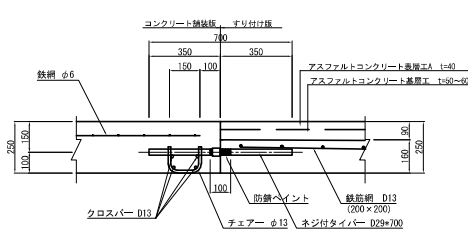
横突合せ目地 A チェアー加工図 S=1:12.5



θ=90°				
径	R	a	△L	
φ13	39	61	17	

1本当りの長さ 360

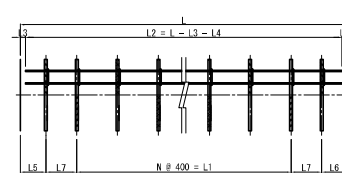
横突合せ目地 A



数 量 表

タイプ	ダウエルバー φ28×700	チェアー φ13×360	クロスバー D13	備 考
L=4600	12	12	18.4	4 列

横突合せ目地 A 平面図



寸 法 表

L	L1	L2	L3	L4	L5	L6	L7	備 考
L=4600	98400-3600	4500	50	50	200	200	300	4 列

道 東 自 動 車 道 新 得 地 区 舗 装 工 事			
図面の種類	セメントコンクリート舗装版工 (5)		
縮 尺	図示	図面番号	/
設計会社名	ネクスコ・エンジニアリング北海道		
施工会社名			
事務所名	東日本高速道路株式会社 北海道支社 帯 広 工 事 務 所		

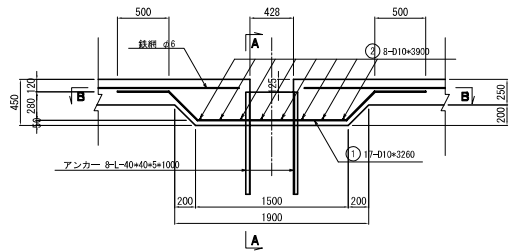


軸数検知器部詳細図

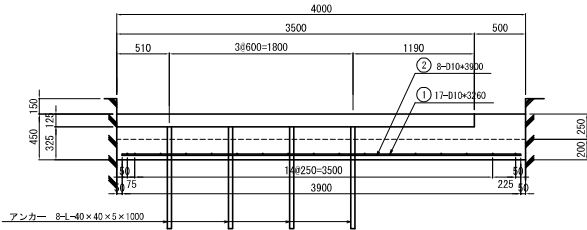
軸数検知器部詳細図

縮尺 1:50

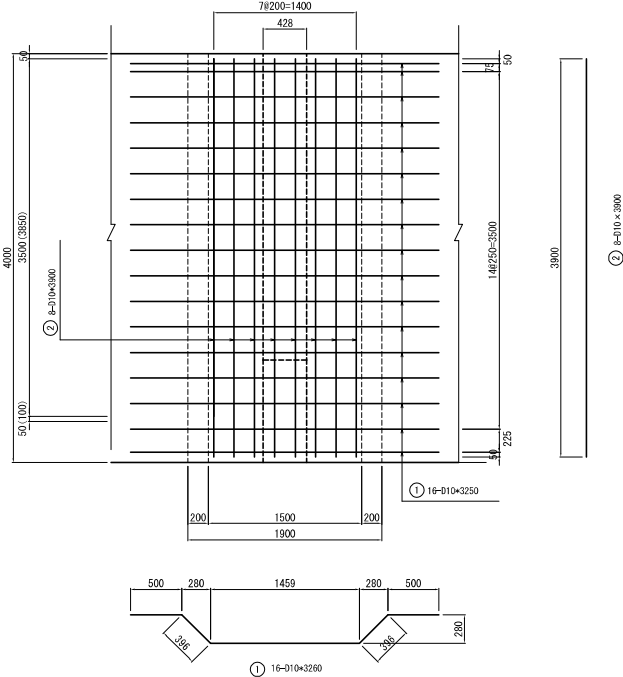
断面図



A-A断面



B-B断面



軸数検知器部鉄筋表

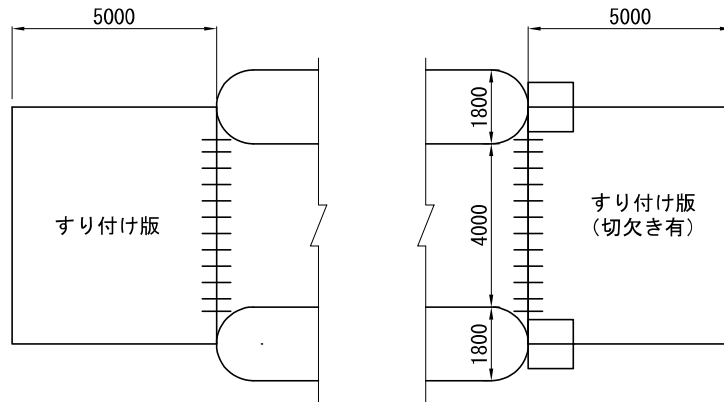
記号	径	長さ (mm)	本数	単位重量 (kg)	本当り重量 (kg)	重量 (kg)	1箇所当り
1	D10	3260	17	0.560	1.83	31.1	～
2	D10	3900	8	0.560	2.18	17.4	I
合計(D10)						48.5kg	
アンカー				L-40x40x5x1000		8本	

道東自動車道 新得地区舗装工事			
図面の種類	セメントコンクリート舗装版工（６）		
縮尺	図示	図面番号	/
設計会社名	ネクスコ・エンジニアリング北海道		
施工会社名			
事務所名	東日本高速道路株式会社 北海道支社 帯広工務所		

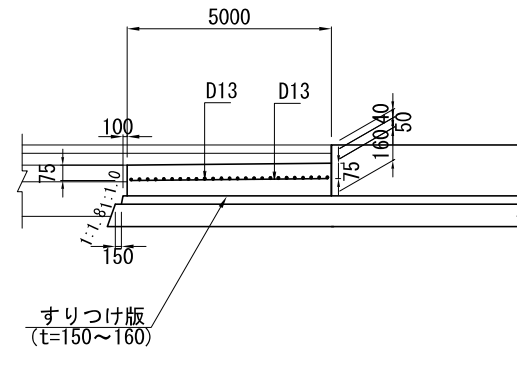
## セメントコンクリート舗装版工（７）

## すりつけ版詳細図

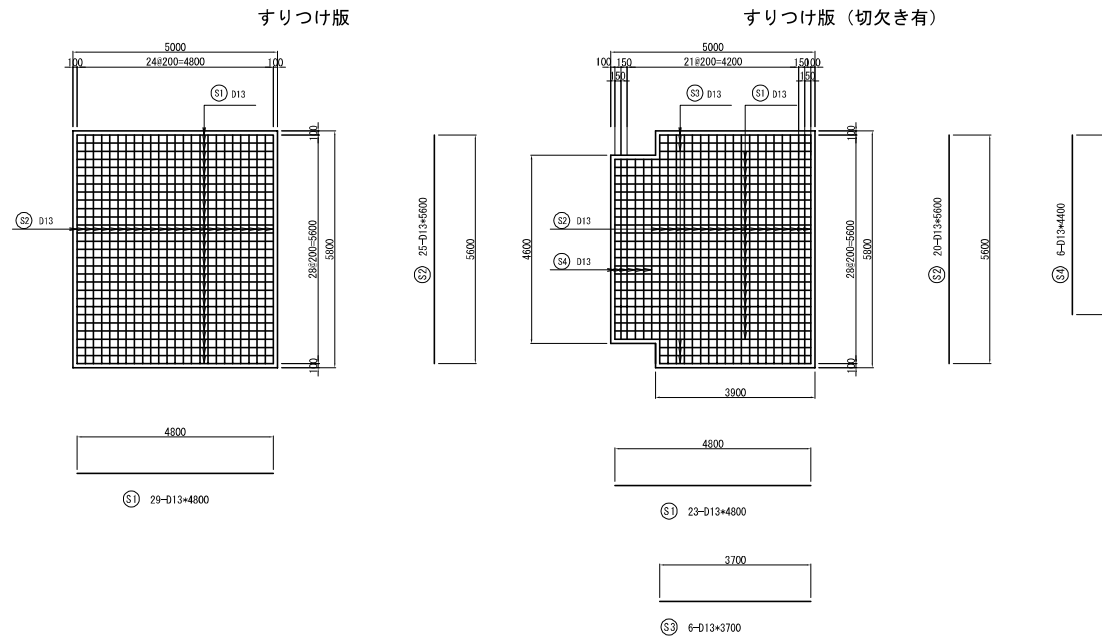
すりつけ版目地配置図 縮尺 1:125



標準断面図

V=1: 50  
H=1: 125

すりつけ版配筋図 縮尺 1:125



すりつけ版鉄筋表

記号	径	長さ (mm)	本数	単位重量 (kg)	1本当り重量 (kg)	重量 (kg)	1枚当り 摘要
S1	D13	4800	29	0.995	4.78	138.6	
S2	D13	5600	25	0.995	5.57	139.3	
合計 (D13)						278 kg	

すりつけ版 (切欠き有) 鉄筋表

記号	径	長さ (mm)	本数	単位重量 (kg)	1本当り重量 (kg)	重量 (kg)	1枚当り 摘要
S1	D13	4800	23	0.995	4.78	109.9	
S2	D13	5600	20	0.995	5.57	111.4	
S3	D13	3700	6	0.995	3.68	22.1	
S4	D13	4400	6	0.995	4.38	26.3	
合計 (D13)						270 kg	

数量表

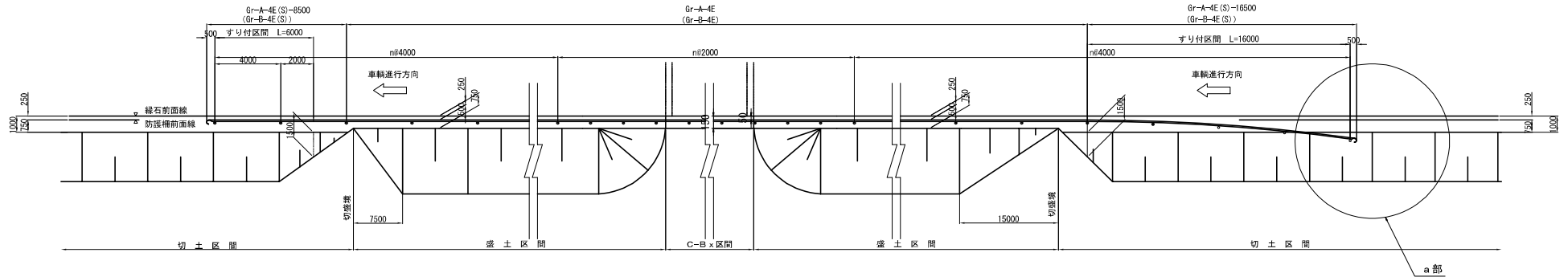
項目	規格	単位	数量		摘要
			すりつけ版	すりつけ版B (切欠き有)	
面積		m <sup>2</sup>	29.00	27.68	
コンクリート	H2-1	m <sup>3</sup>	4.50	4.29	
型枠	C	m	15.8	12.0	
鉄筋	D13	kg	278	270	

道 東 自 動 車 道 新 得 地 区 舗 装 工 事			
図面の種類	セメントコンクリート舗装版工（７）		
縮 尺	図示	図面番号	/
設計会社名	ネクスコ・エンジニアリング北海道		
施工会社名			
事務所名	東日本高速道路株式会社 北海道支社 帯 広 工 事 務 所		

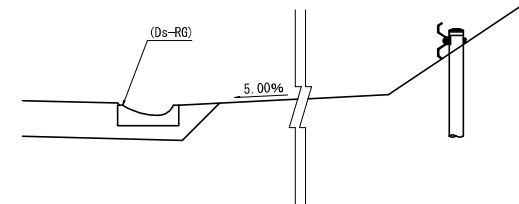
# 防護柵詳細図 (1)

路肩ガードレール設置図 縮尺 1:250

ランプ区間

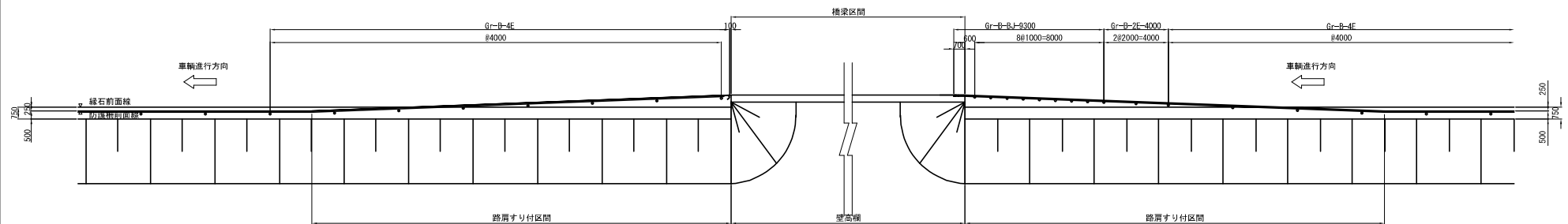


a部詳細図 縮尺 1:20



橋梁前後ガードレール設置図  
壁高欄型式の場合 縮尺 1:250

ランプ区間

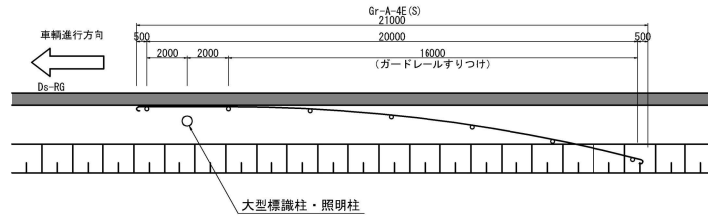


道東自動車道 新得地区舗装工事			
図面の種類	防護柵詳細図 (1)		
縮尺	1:500	図面番号	/
設計会社名	ネクスコ・エンジニアリング北海道		
施工会社名			
事務所名	東日本高速道路株式会社 北海道支社 帯広工務所		

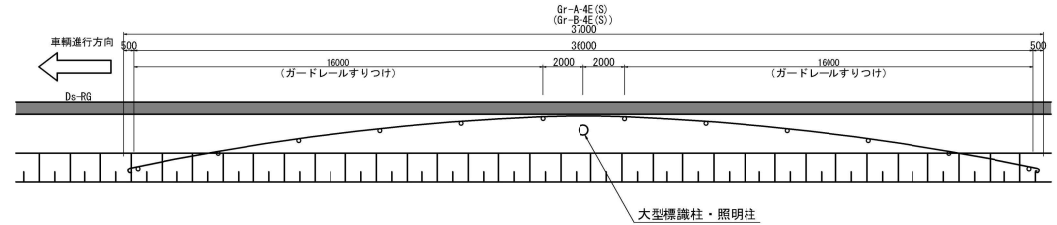
# 防護柵詳細図 (2)

大型標識柱・照明柱 防護柵設置図 縮尺 1:250

完成4車線（切土）区間  
暫定2車線（切土）W r式防護柵設置区間



暫定2車線（切土）区間

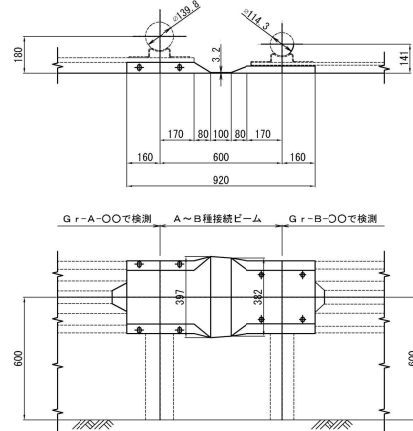


大型標識柱設置に伴うGr設置部

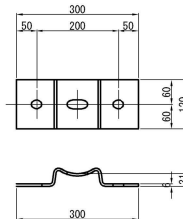
Gr種別	測点	延長
Gr-A-4E(S)	STA. 337+37.50~STA. 337+58.50	21.00m
Gr-A-4E(S)	STA. 369+85.00~STA. 370+18.50	33.50m

## 防護柵変換継手工A

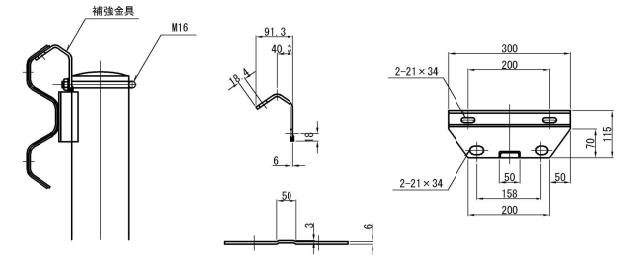
組立図 縮尺 1:25



耐雪型ガードレールブラケット 縮尺 1:12.5



補強金具詳細図 縮尺 1:12.5



ブラケット取付用ボルト 縮尺 1:7.5  
M20 x 175



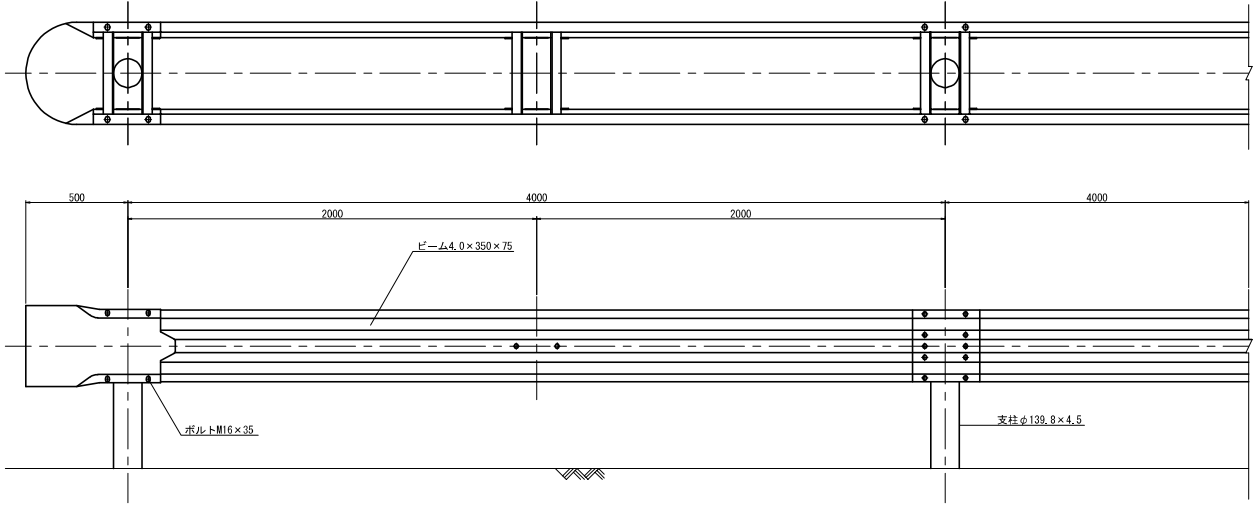
項目	適用すべき諸基準	内容	種類・規格	備考
溶融亜鉛めっき作業	JIS H 8641	溶融亜鉛めっき	2種 H D Z T 7.7	変換（A（継手））に適用
亜鉛付着量	JIS H 8641	溶融亜鉛めっき	2種 H D Z T 4.9	上記以外の部材に適用

道東自動車道 新得地区舗装工事			
図面の種類	防護柵詳細図 (2)		
縮尺	図示	図面番号	/
設計会社名	ネクスコ・エンジニアリング北海道		
施工会社名			
事務所名	東日本高速道路株式会社 北海道支社 帯広工務事務所		

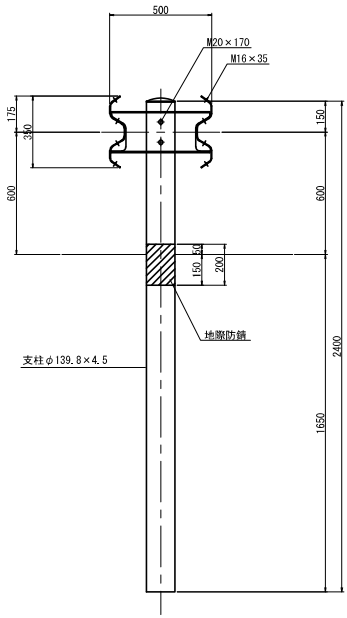
防護柵詳細図 (3)

Gr-Am-4E (狭) (P)

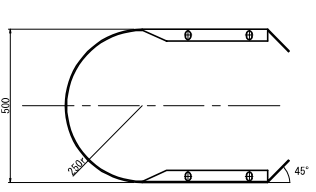
組立図 縮尺 1 : 25



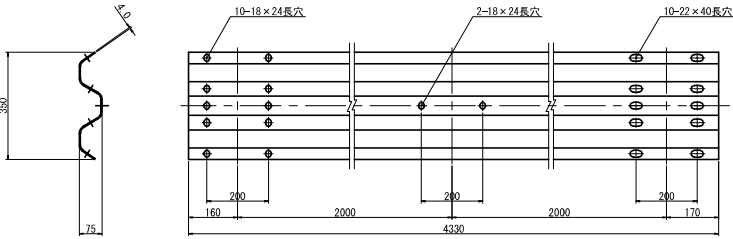
側面図 縮尺 1 : 25



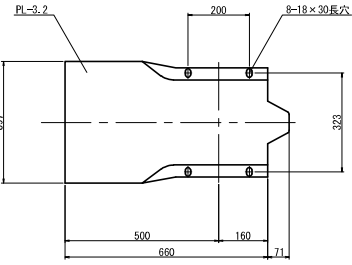
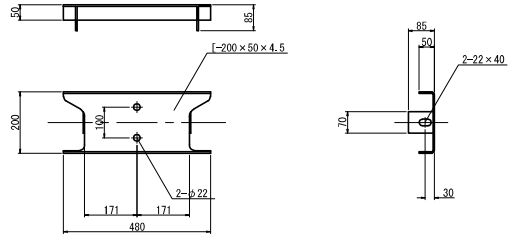
両面巻袖ビーム 縮尺 1 : 37.5



ビーム 縮尺 1 : 37.5



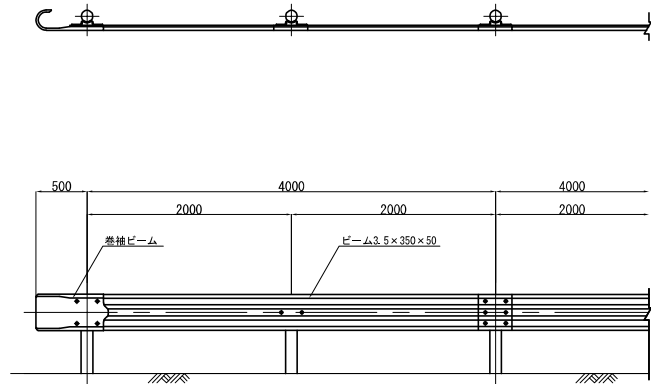
間隔材 縮尺 1 : 15



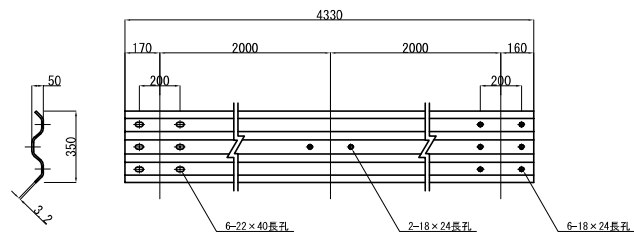
道 東 自 動 車 道 新 得 地 区 舗 装 工 事			
図面の種類	防護柵詳細図（３）		
縮 尺	図示	図面番号	/
設計会社名	ネクスコ・エンジニアリング北海道		
施工会社名			
事務所名	東日本高速道路株式会社 北海道支社 帯 広 工 事 事 務 所		

Gr-B-2E

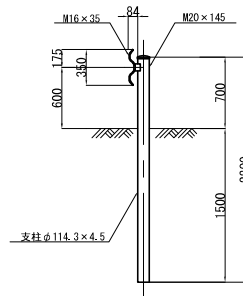
組立図 縮尺 1:50



ビーム 縮尺 1:25

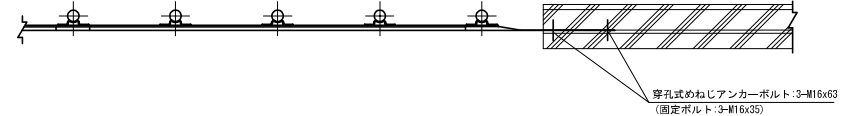


側面図 縮尺 1:50

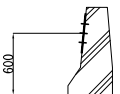


Gr-B-BJ

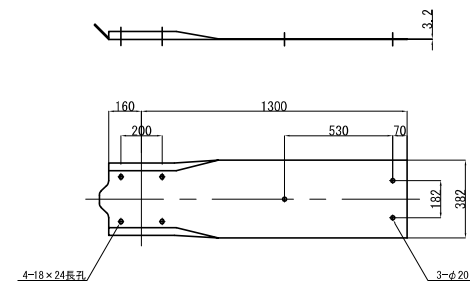
組立図 縮尺 1:50



断面図 縮尺 1:50



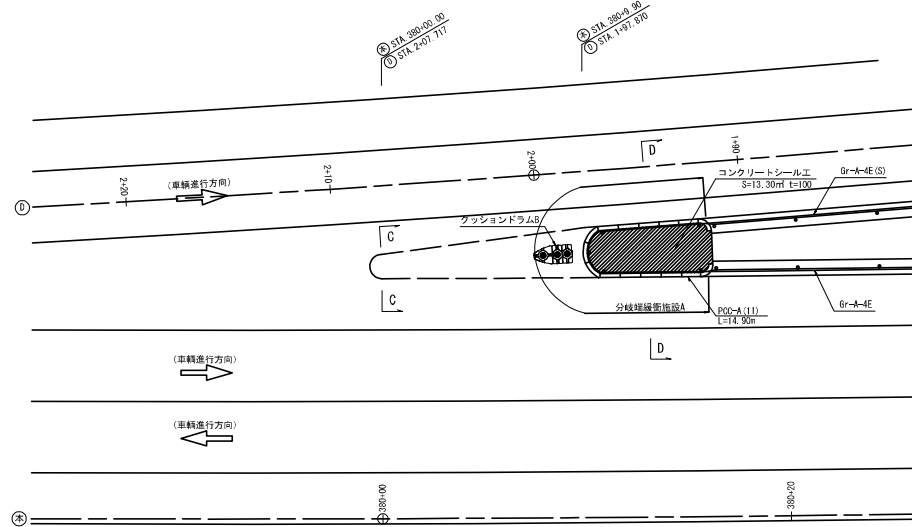
壁接続用平軸ビーム 縮尺 1:25



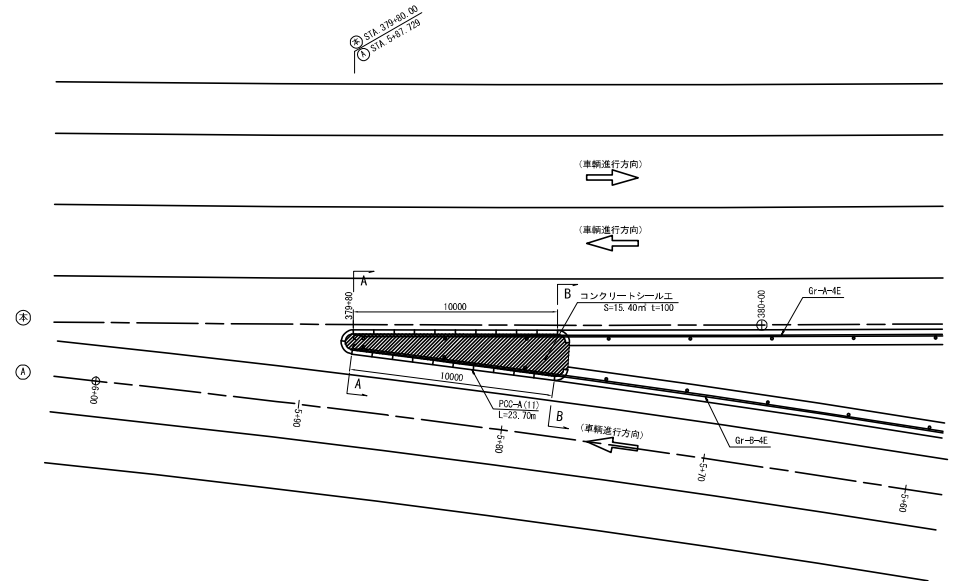
道東自動車道 新得地区舗装工事			
図面の種類	防護柵詳細図 (4)		
縮尺	図示	図面番号	/
設計会社名	ネクスコ・エンジニアリング北海道		
施工会社名			
事務所名	東日本高速道路株式会社 北海道支社 帯広工務所		

# ノーズ詳細図(1)

本線・Dランプ分流ノーズ 縮尺 1:250

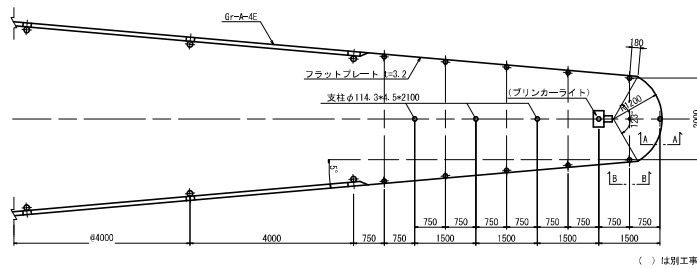


本線・Aランプ合流ノーズ 縮尺 1:250

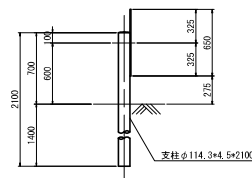


分岐端緩衝施設 A 詳細図

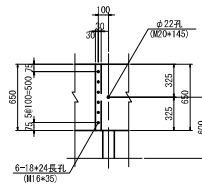
配置図 縮尺 1:125



A-A断面図 縮尺 1:50

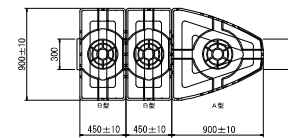


B-B断面図 縮尺 1:50

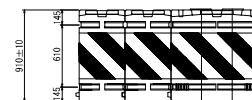


クッションドラム B 詳細図

平面図 縮尺 1:50



側面図 縮尺 1:50

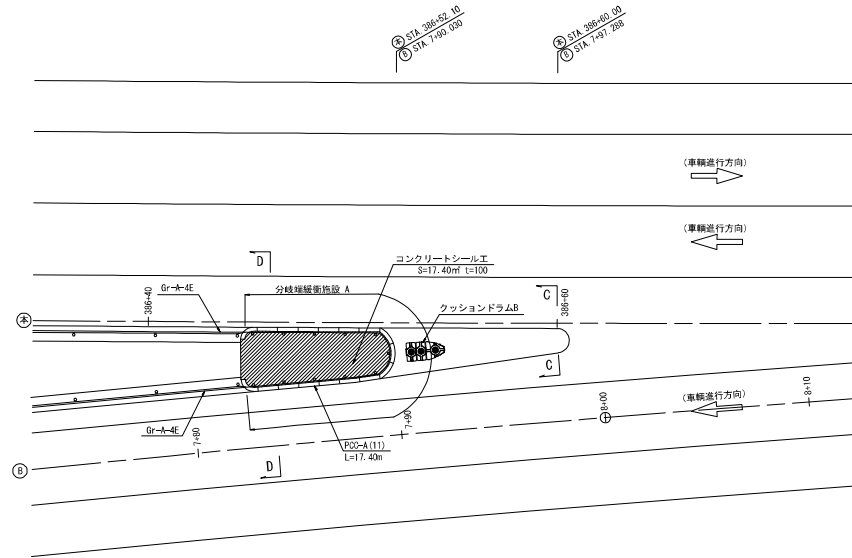


- 【仕様】
- ・A部
  - ・平均内径 4m
  - ・最大内径 約 4.02m (交通流の滞り)
  - ・厚さ 11mm (約 20t (1/2))
  - ・材質 鋼板 (S45C) プレイン
  - ・仕上げ 黒色
  - ・B部
  - ・平均内径 4m
  - ・最大内径 約 4.02m (交通流の滞り)
  - ・厚さ 17mm (約 20t (1/2))
  - ・材質 鋼板 (S45C) プレイン
  - ・仕上げ 黒色

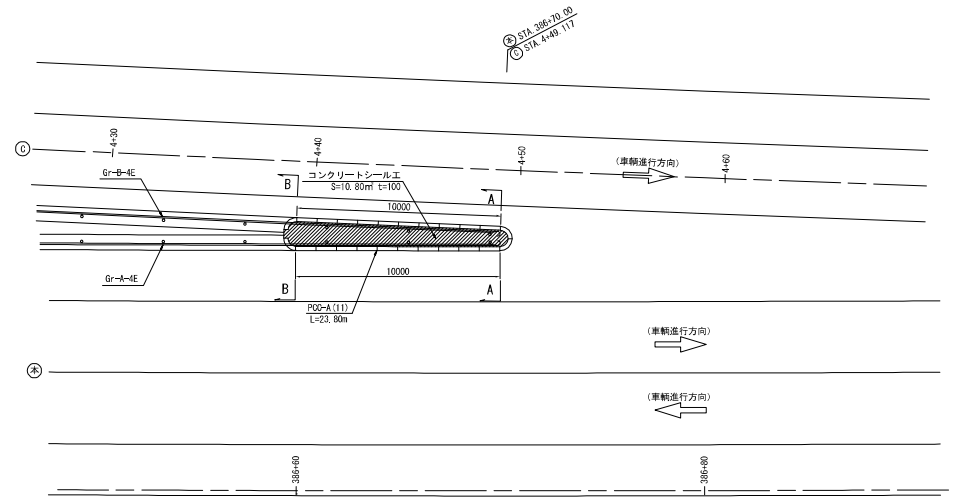
道東自動車道 新得地区舗装工事			
図面の種類	ノーズ詳細図(1)		
縮尺	図示	図面番号	/
設計会社名	ネクスコ・エンジニアリング北海道		
施工会社名			
事務所名	東日本高速道路株式会社 北海道支社 帯広工務事務所		

# ノーズ詳細図(2)

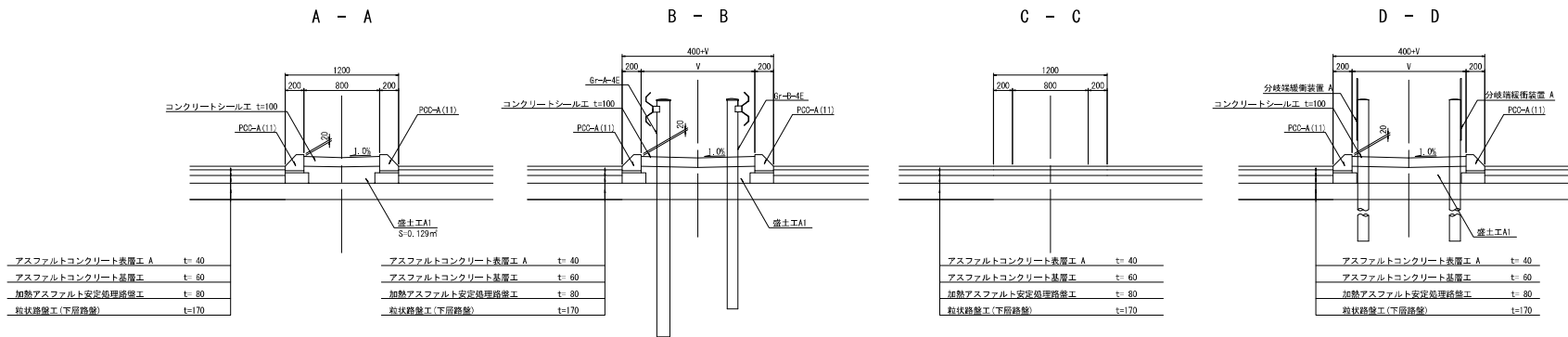
本線・Bランプ分流ノーズ 縮尺 1:250



本線・Cランプ合流ノーズ 縮尺 1:250



断面図 縮尺 1:50



道東自動車道 新得地区舗装工事			
図面の種類	ノーズ詳細図(2)		
縮尺	図示	図面番号	/
設計会社名	ネクスコ・エンジニアリング北海道		
施工会社名	東日本高速道路株式会社 北海道支社		
事務所名	帯広工務事務所		

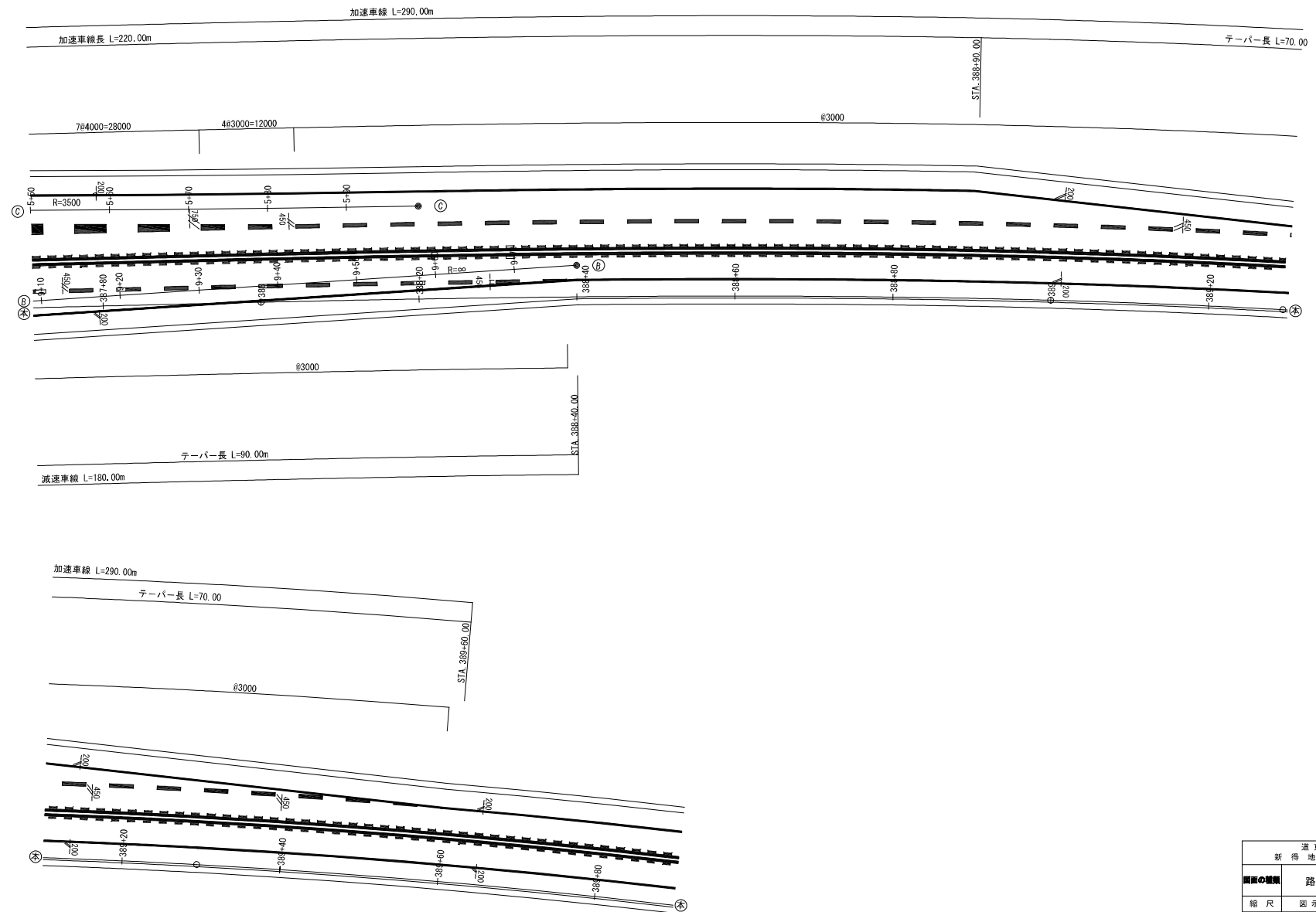






路面標示工詳細図 (3) 縮尺 1:500

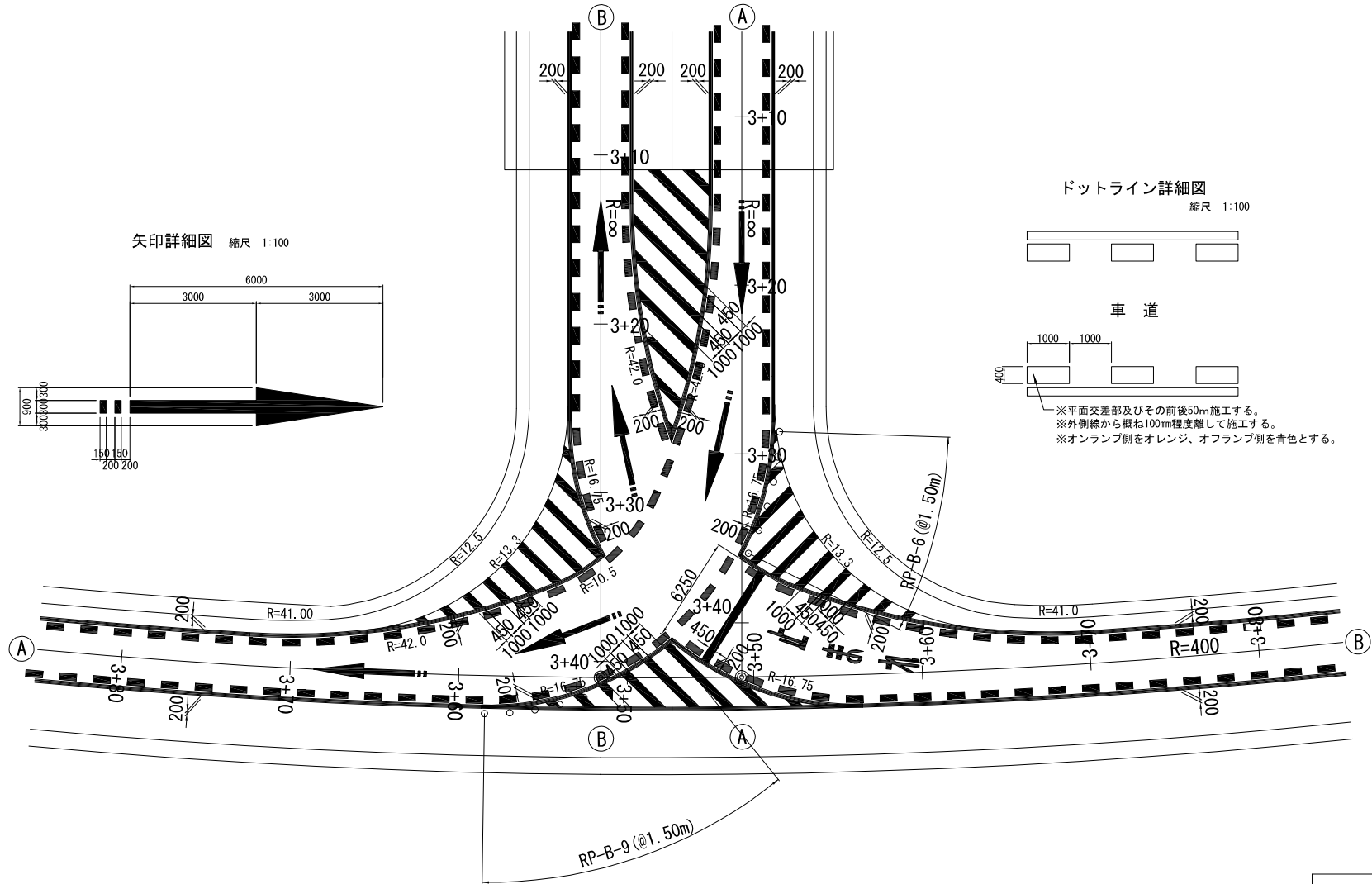
本線・Cランプ合流ノーズ・Bランプ分流ノーズ 2/2



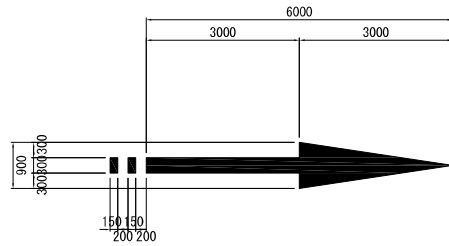
道東自動車道 新得地区舗装工事			
図面の種類	路面標示工詳細図(3)		
縮尺	図示	図面番号	/
設計会社名	ネクスコ・エンジニアリング北海道		
施工会社名			
事務所名	東日本高速道路株式会社 北海道支社 帯広工務事務所		

路面標示工詳細図（４） 縮尺 1:250

Aランプ・Bランプ交差点



矢印詳細図 縮尺 1:100

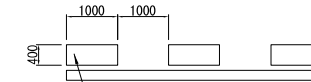


ドットライン詳細図

縮尺 1:100



車道

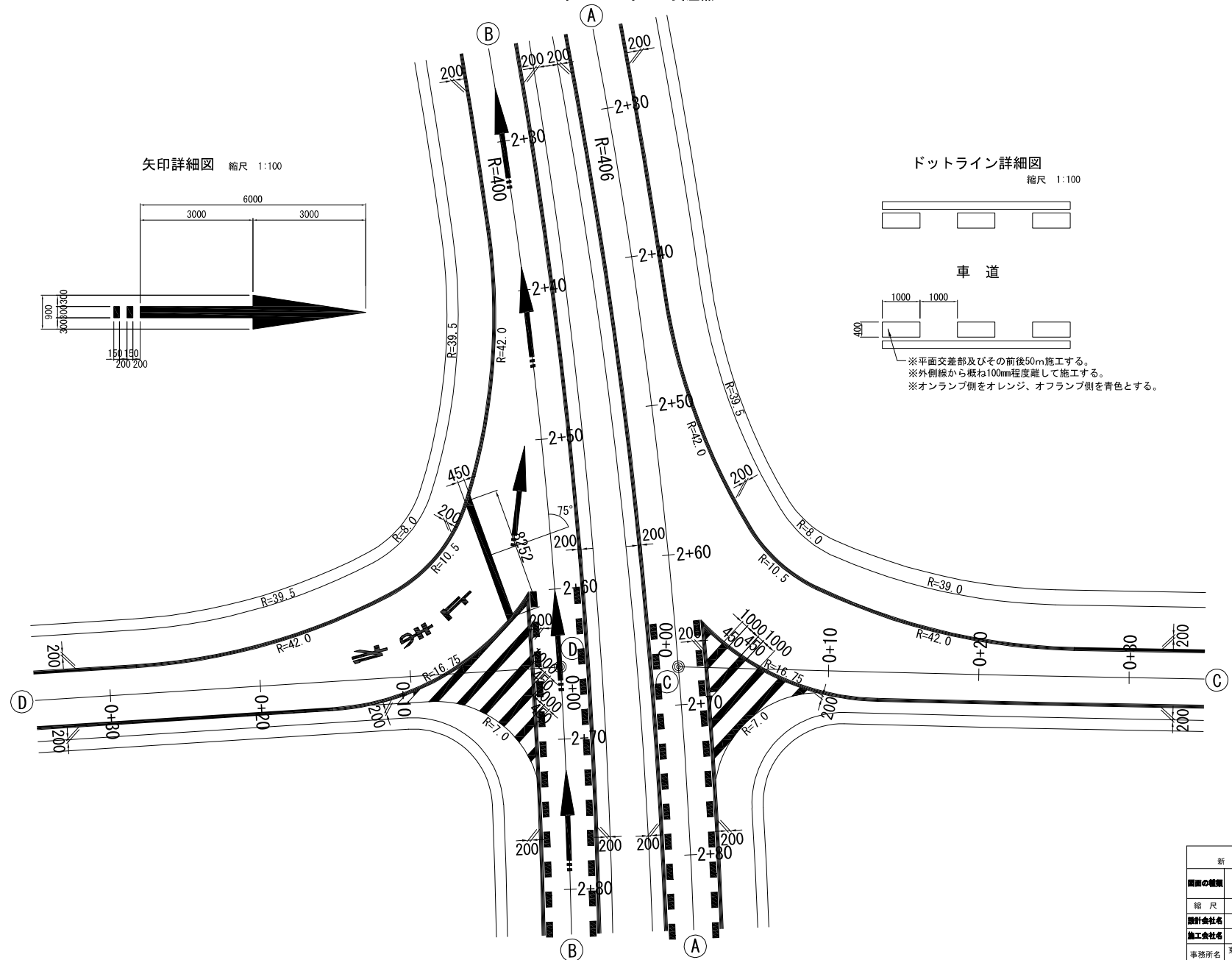


※平面交差点及びその前後50m施工する。  
※外側線から概ね100mm程度離して施工する。  
※オンランプ側をオレンジ、オフランプ側を青色とする。

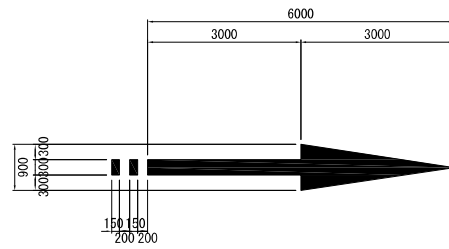
道東自動車道 新得地区舗装工事			
図面の種類	路面標示工詳細図（４）		
縮尺	図示	図面番号	/
設計会社名	ネクスコ・エンジニアリング北海道		
施工会社名			
事務所名	東日本高速道路株式会社 北海道支社 帯広工務所		

路面標示工詳細図 (5) 縮尺 1:250

Cランプ・Dランプ交差点

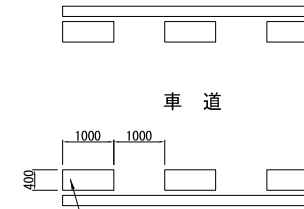


矢印詳細図 縮尺 1:100



ドットライン詳細図

縮尺 1:100



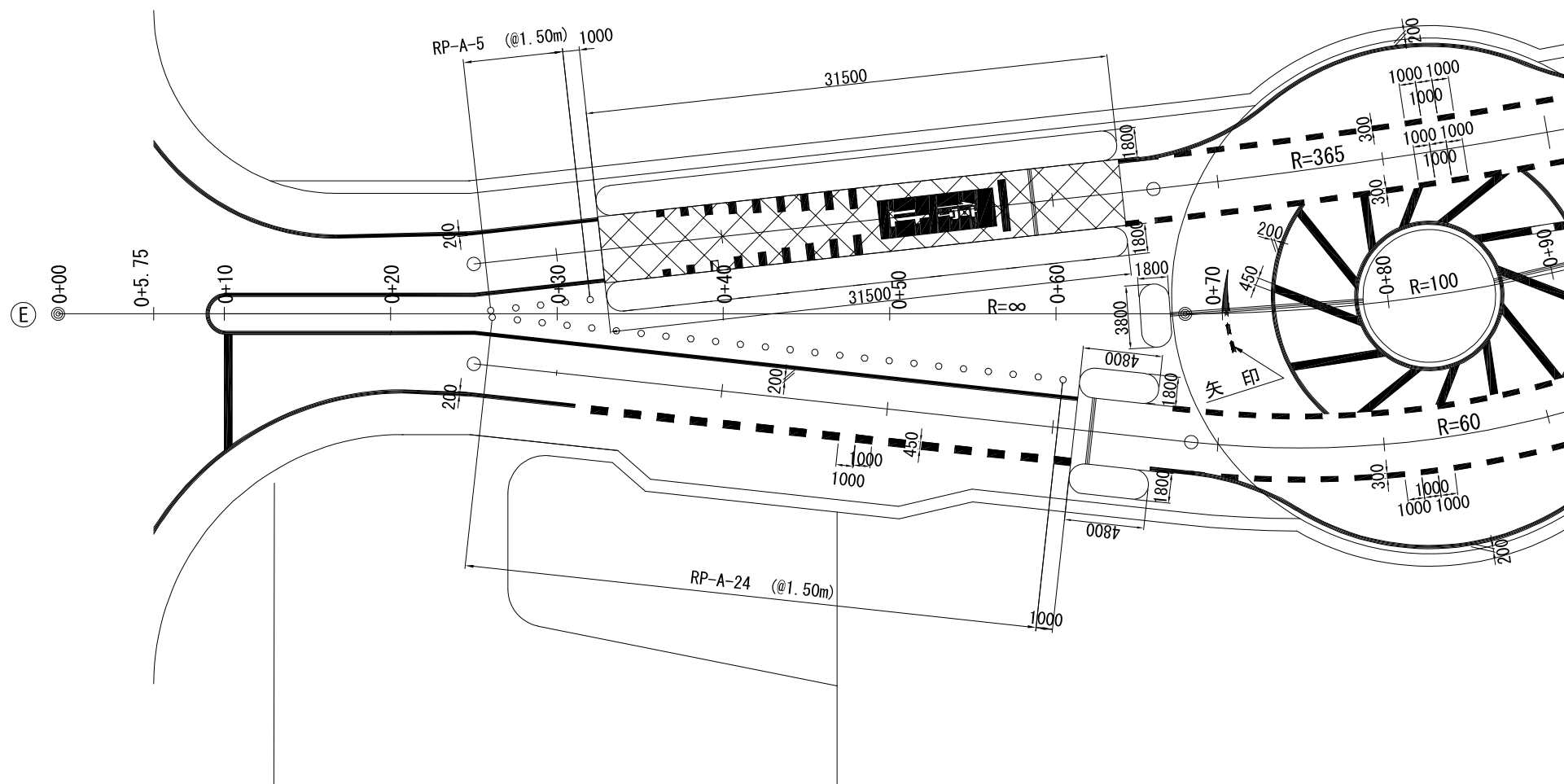
車道

※平面交差部及びその前後50m施工する。  
※外側線から概ね100mm程度離して施工する。  
※オンランプ側をオレンジ、オフランプ側を青色とする。

道東自動車道 新得地区舗装工事			
図面の種類	路面標示工詳細図(5)		
縮尺	図示	図面番号	/
設計会社名	ネクスコ・エンジニアリング北海道		
施工会社名			
事務所名	東日本高速道路株式会社 北海道支社 帯広工務事務所		

路面標示工詳細図 (6) 縮尺 1:250

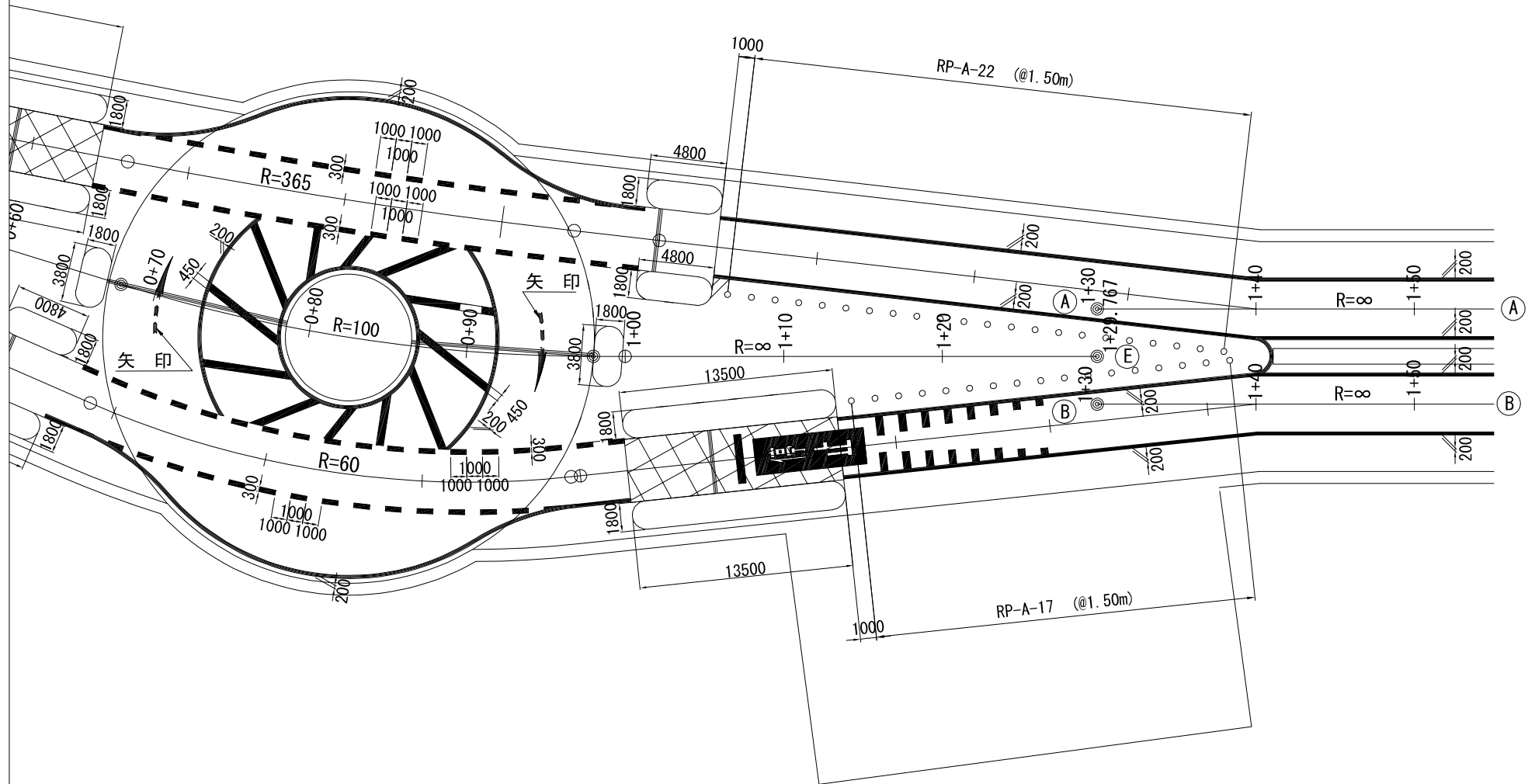
料金所施設 1/2



道 東 自 動 車 道 新 得 地 区 舗 装 工 事			
図面の種類	路面標示工詳細図(6)		
縮 尺	図 示	図面番号	/
設計会社名	ネクスコ・エンジニアリング北海道		
施工会社名			
事務所名	東日本高速道路株式会社 北海道支社 帯 広 工 事 事 務 所		

路面標示工詳細図 (7) 縮尺 1:250

料金所施設 2/2

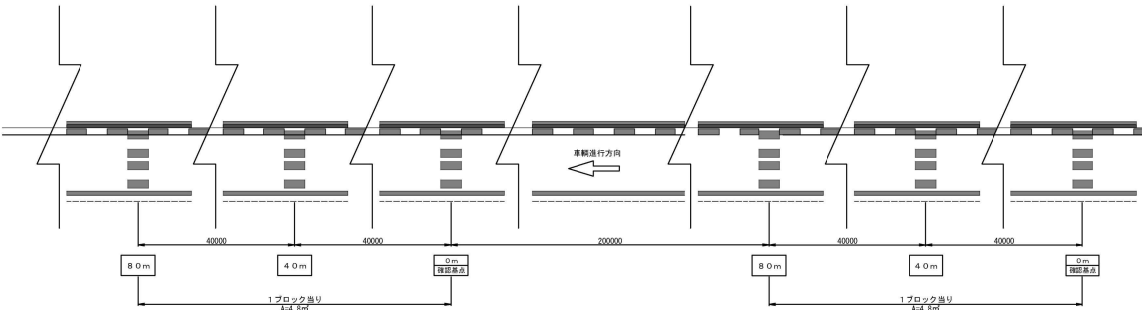


道東自動車道 新得地区舗装工事			
図面の種類	路面標示工詳細図(7)		
縮尺	図示	図面番号	/
設計会社名	ネクスコ・エンジニアリング北海道		
施工会社名			
事務所名	東日本高速道路株式会社 北海道支社 帯広工務事務所		

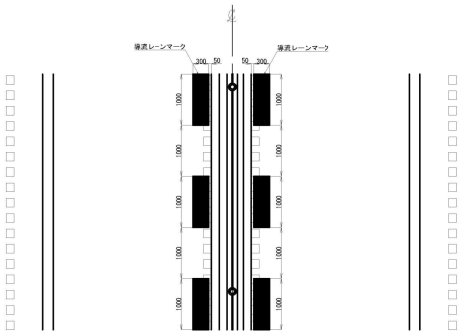




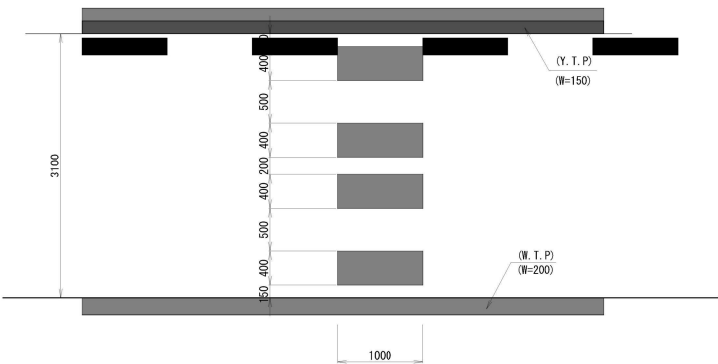
車間距離確認  
平面図 縮尺 1:150



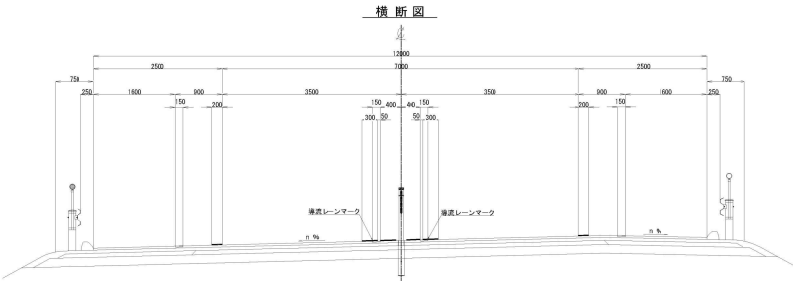
導流レーンマーク  
平面図 縮尺 1:100



車間距離確認詳細図（走行車線標準） 縮尺 1:60



横断図 縮尺 1:100



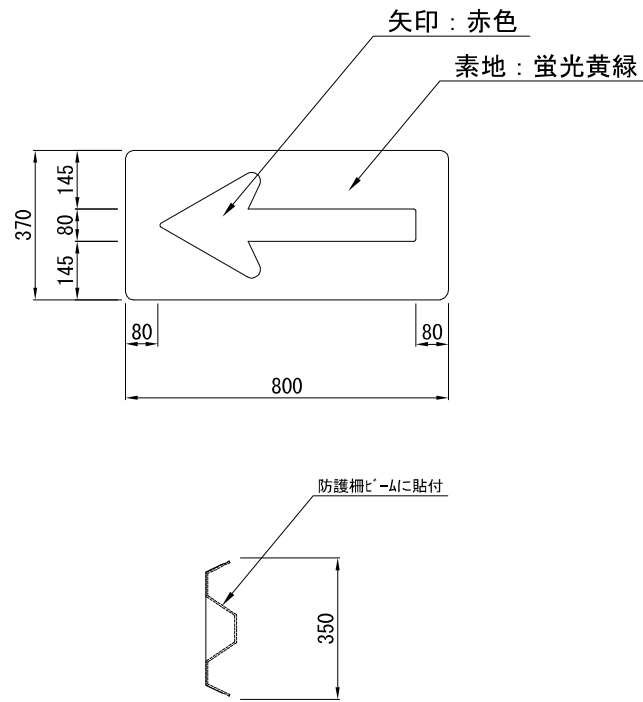
数量表

番号	上・下線	測点	単位	数量	摘要
1	上り線	STA. 331+80～STA. 332+60	m	4.8	
2	〃	STA. 334+60～STA. 335+40	m	4.8	
合計			m	9.6	

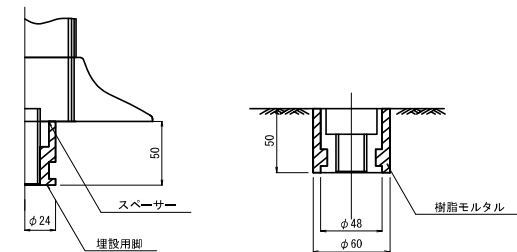
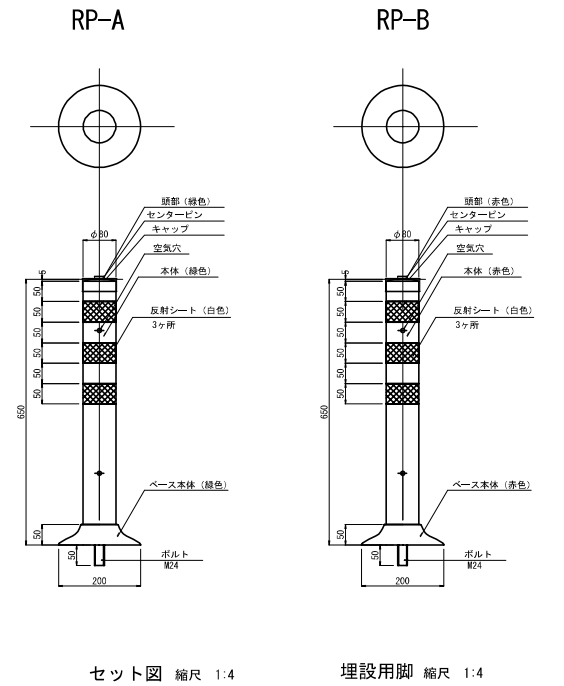
道東自動車道 新得地区舗装工事			
図面〇種類	路面標示工詳細図(9)		
縮尺	図示	図面番号	/
設計会社名	ネクスコ・エンジニアリング北海道		
施工会社名			
事務所名	東日本高速道路株式会社 北海道支社 帯広工務事務所		



注意喚起標示 A 縮尺 1:12.5



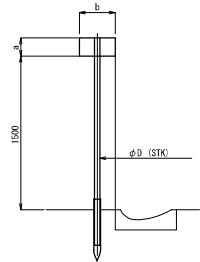
車線分離標 A 縮尺 1:12.5



道 東 自 動 車 道 新 得 地 区 舗 装 工 事			
図面の種類	注意喚起標示詳細図		
縮 尺	1 : 500	図面番号	/
設計会社名	ネクスコ・エンジニアリング北海道		
施工会社名			
事務所名	東日本高速道路株式会社 北海道支社 帯 広 工 事 務 所		

# 距離標詳細図

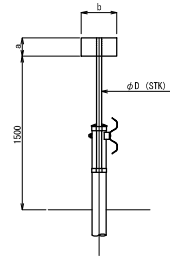
土中建込タイプ 縮尺1:50



片面型

種 別	a	b	D	備 考
KP-D 1-1	100	300	34.0	20mポスト

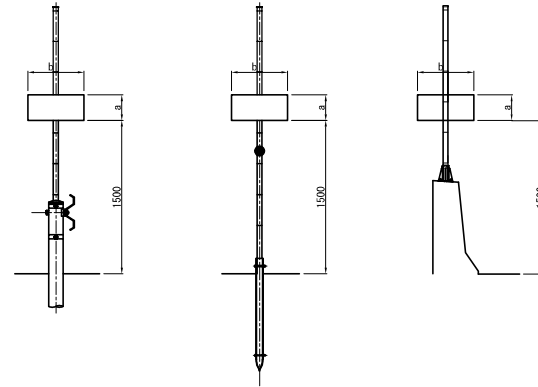
防護柵取付タイプ 縮尺1:50



片面型

種 別	a	b	D	備 考
KP-D 2-1	100	300	34.0	20mポスト

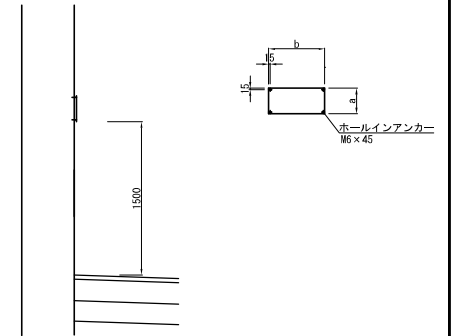
スノーボール取付タイプ 縮尺1:50



片面型

種 別	a	b	備 考
KP-B 5-1	250	550	1kmポスト
KP-C 5-1	180	400	100mポスト
KP-D 5-1	100	300	20mポスト

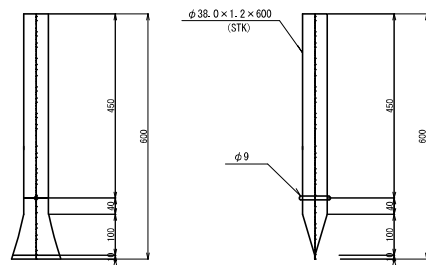
ボックス取付タイプ 縮尺1:50



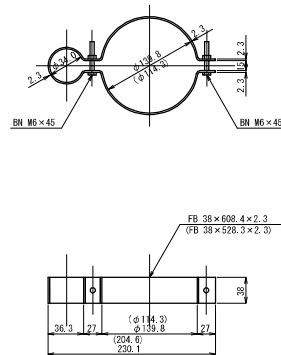
片面型

種 別	a	b	備 考
KP-D 4-1	100	300	20mポスト

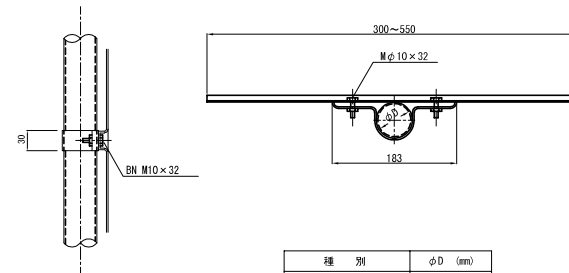
簾管詳細図 縮尺1:12.5



取付金具詳細図 縮尺1:7.5



取付金具（片面型） 縮尺1:7.5

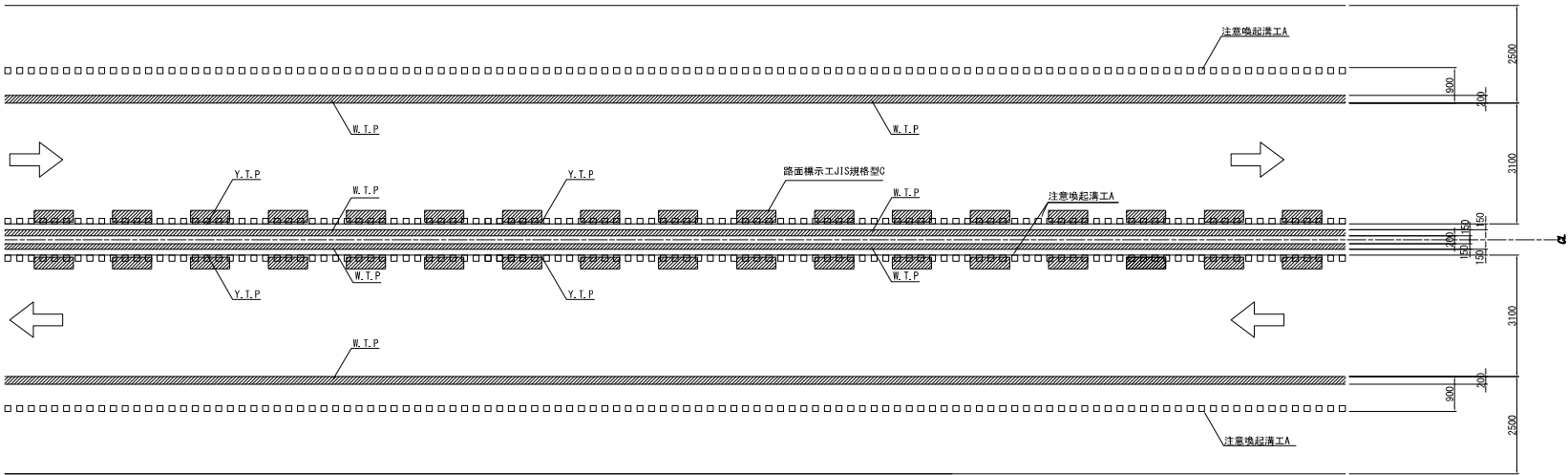


種 別	φD (mm)
土中埋込タイプ	34.0
防護柵取付タイプ	34.0
スノーボール取付タイプ	48.6

道 東 自 動 車 道			
新 得 地 区 舗 装 工 事			
図面の種類	距離標詳細図		
縮 尺	図示	図面番号	/
設計会社名	ネクスコ・エンジニアリング北海道		
施工会社名			
事務所名	東日本高速道路株式会社 北海道支社 帯 広 工 事 務 所		

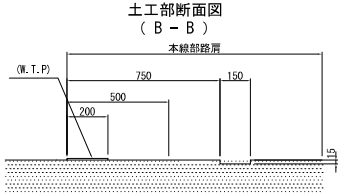
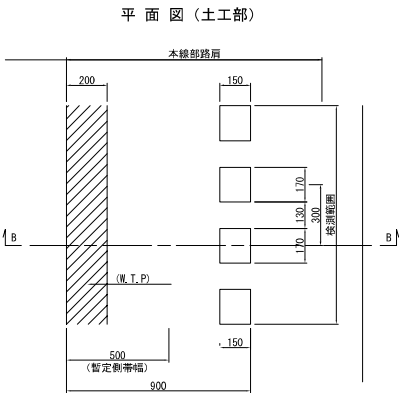
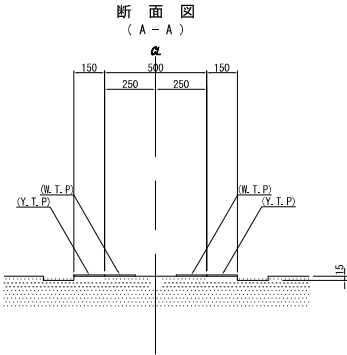
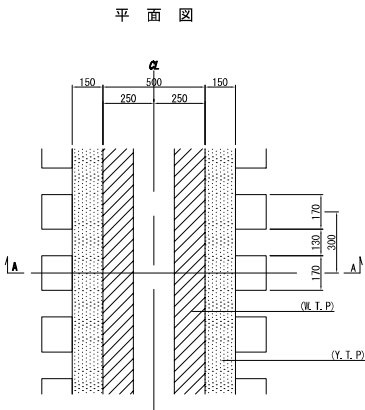
注意喚起溝工 詳細図

注意喚起溝工 A  
平面図 縮尺 1:125  
土工部



構造詳細図 縮尺 1:25  
路 肩 部

暫定中央分離帯部

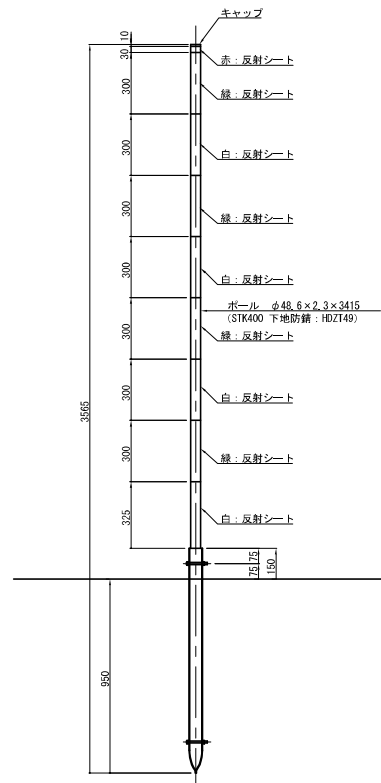
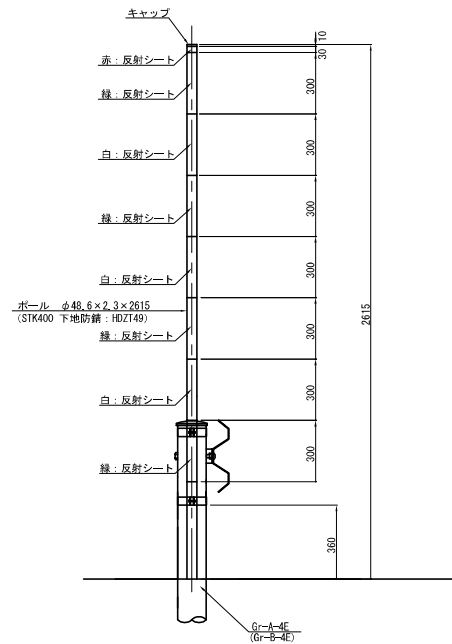
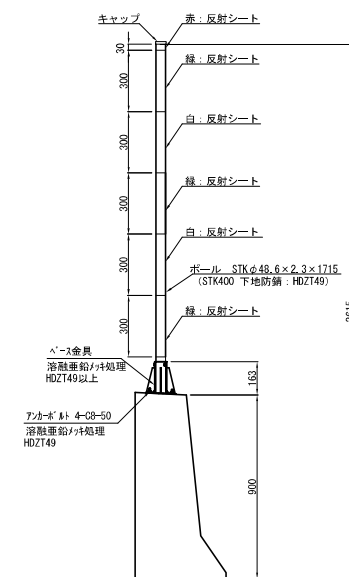


注意喚起溝工 A 数量表

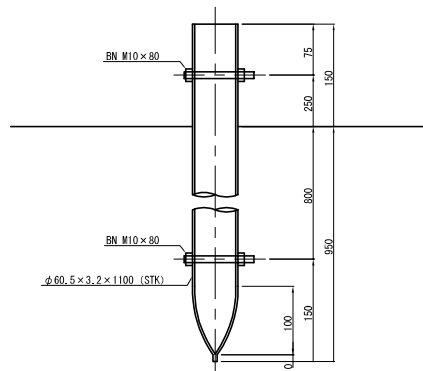
区 間	数量 (m)			備 考
	上り線	下り線	合 計	
STA. 381+90.00 ~ STA. 382+30.00	40.00	40.00	80.00	
計	40.00	40.00	80.00	

区 間	数量 (m)			備 考
	中央(左)	中央(右)	合 計	
STA. 378+00.00 ~ STA. 379+60.00	100.00	100.00	200.00	
STA. 381+90.00 ~ STA. 382+30.00	40.00	40.00	80.00	
STA. 387+40.00 ~ STA. 389+20.00	180.00	180.00	360.00	
計	320.00	320.00	640.00	
合 計	320.00	320.00	640.00	

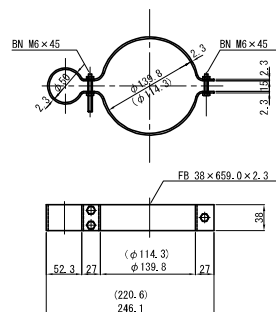
道 東 自 動 車 道 新 得 地 区 舗 装 工 事			
図面の種類	注意喚起溝工 詳細図		
縮 尺	図示	図面番号	/
設計会社名	ネクスコ・エンジニアリング北海道		
施工会社名			
事務所名	東日本高速道路株式会社 北海道支社 帯 広 工 事 務 所		

スノーボール360°・180° 反射（中分・土中用）  
SP-A1防護柵支柱へ添架  
SP-A2壁高欄へ添架  
SP-A3

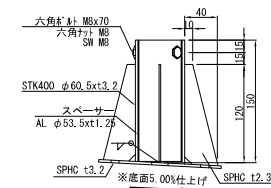
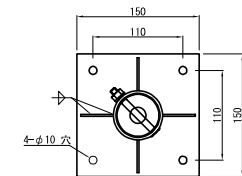
鞘管 縮尺 1:7.5



取付金具詳細図 縮尺 1:7.5



ベース金具 縮尺 1:6.25

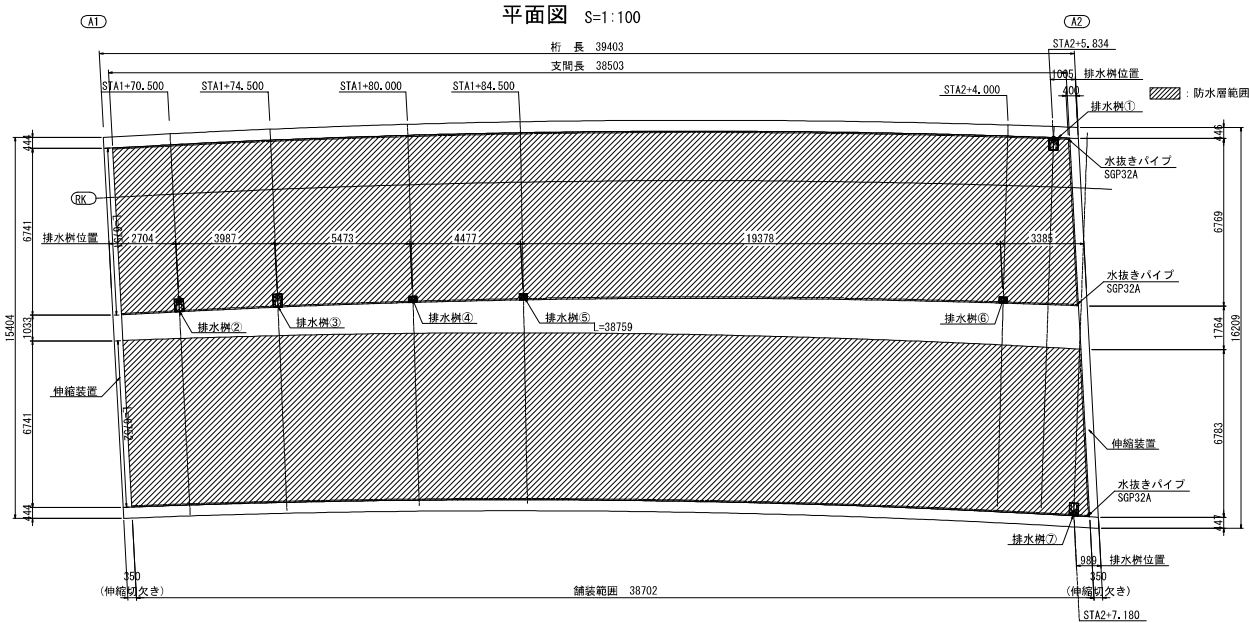


※防錆処理

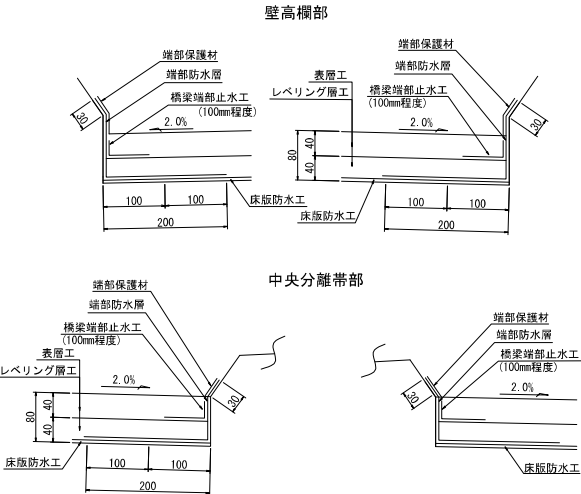
ボール : JIS H 8641 2種 HDZT49  
 鞘管 : JIS H 8641 2種 HDZT63  
 取付金具 : JIS H 8641 2種 HDZT49  
 ボルト・ナット : JIS H 8641 2種 HDZT49  
 ベースプレート : JIS H 8641 2種 HDZT49・63

道東自動車道 新得地区舗装工事			
図面の種類	スノーボール工詳細図		
縮尺	図示	図面番号	/
設計会社名	ネクスコ・エンジニアリング北海道		
施工会社名			
事務所名	東日本高速道路株式会社 北海道支社 帯広事務所		

床版防水工詳細図



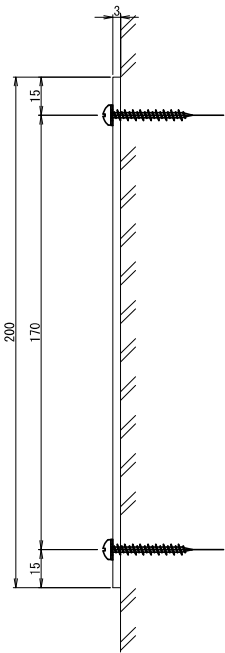
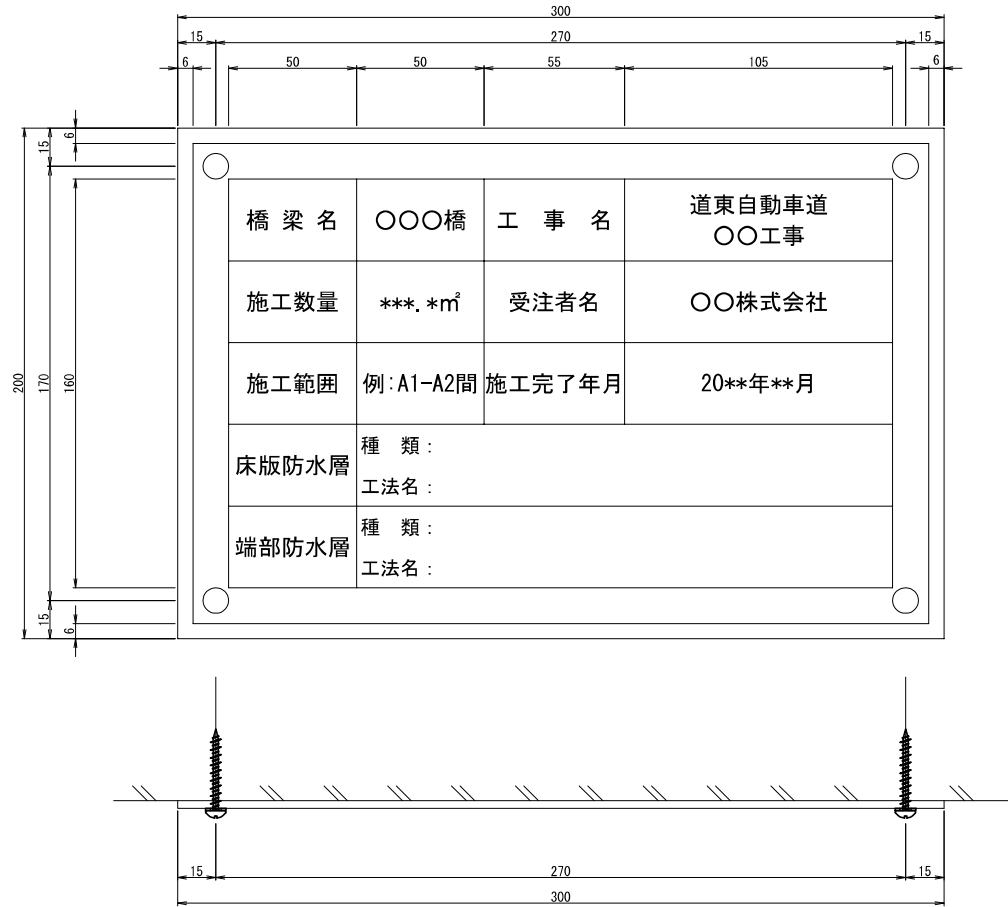
端部詳細図 S=1:4



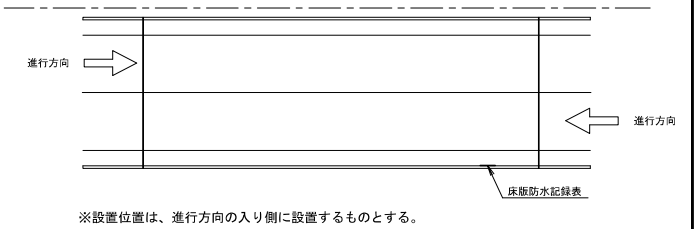
道東自動車道 新得地区舗装工事			
図面の種類	床版防水工詳細図		
縮尺	図示	図番番号	/
設計会社名	ネクスコ・エンジニアリング北海道		
施工会社名	東日本高速道路株式会社 北海道支社		
事務所名	帯広工務事務所		

床版防水記録表詳細図

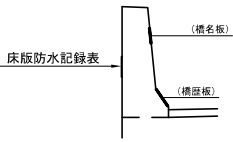
床版防水記録表 S=1:2



設置詳細図



標準断面図



固定金具

- 4-コンクリート用ねじ (SUS304)
- 4-座金 (SUS304)

注 意 事 項

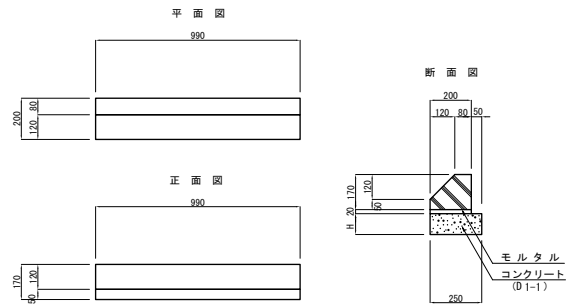
1. 材料はJIS H4000 A 5052P (アルミニウム板) とする
2. 表面は透明の高耐候性フィルムにより被覆する
3. 床版防水記録表に用いる色は白地に黒文字とする

道 東 自 動 車 道 新 得 地 区 舗 装 工 事			
図面の種類	床版防水記録表詳細図		
縮 尺	図示	図面番号	/
設計会社名	ネクスコ・エンジニアリング北海道		
施工会社名			
事務所名	東日本高速道路株式会社 北海道支社 帯 広 工 事 務 所		



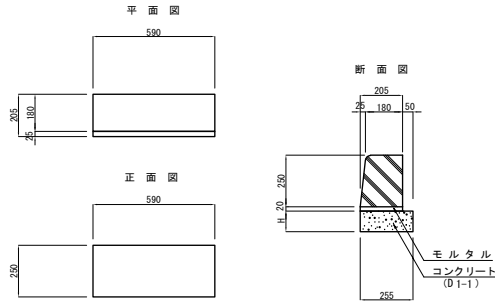
縁石工詳細図

PCC-A (H) 縮尺 1:25



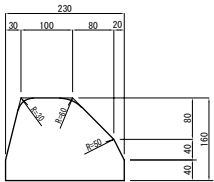
数量表 10m当り						
区分	コンクリート	型 枠	モルタル	PCC-A	H	摘 要
項目	D1-1	D	(1:3)	高/200×170×990		
PCC-A (11)	m <sup>2</sup>	m <sup>2</sup>	m <sup>3</sup>	個	mm	
	0.28	2.20	0.04	10	110	

PCC-B (H) 縮尺 1:25



数量表 10m当り						
区分	コンクリート	型 枠	モルタル	PCC-B	H	摘 要
項目	D1-1	D	(1:3)	高/200×200×590		
PCC-B (11)	m <sup>2</sup>	m <sup>2</sup>	m <sup>3</sup>	個	mm	
	0.28	2.20	0.04	16.7	110	

As-C 縮尺 1:10

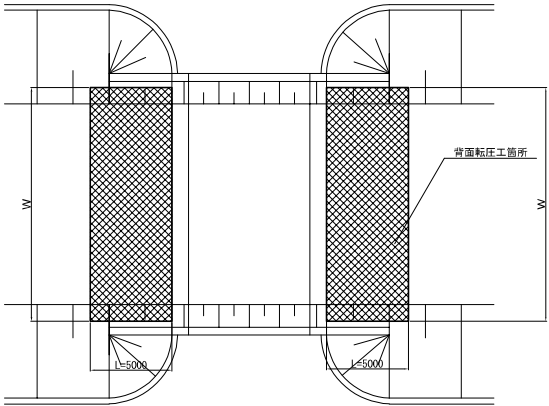


数量表 10m当り				
区分	アスファルト	シールコート	タックコート	摘 要
項目			A	
As-C (A)	m <sup>2</sup>	m <sup>2</sup>	m <sup>2</sup>	
	0.30	4.30	2.30	

道 東 自 動 車 道 新 得 地 区 舗 装 工 事			
図面の種類	縁石工詳細図		
縮 尺	図示	図面番号	/
設計会社名			
施工会社名			
事務所名	東日本高速道路株式会社 北海道支社 希 広 工 事 事 務 所		

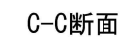
背面転圧工詳細図

平面図 縮尺 1 : 312.5



施工箇所	上下線	L	W	A	適用
		m	m	m <sup>2</sup>	
音更180-Bx	上下線	5.00	12.500	62.500	
		5.00	12.500	62.500	
水路-Bx	Aランプ	5.00	7.500	37.500	
		5.00	7.500	37.500	
音更190-Bx	Bランプ	5.00	7.500	37.500	
		5.00	7.500	37.500	
音更190-Bx	Cランプ	5.00	7.500	37.500	
		5.00	7.500	37.500	
水路-Bx	Dランプ	5.00	7.500	37.500	
		5.00	7.500	37.500	
計				425.000	

道 東 自 動 車 道 新 得 地 区 舗 装 工 事			
図面の種類	背面転圧工詳細図		
縮 尺	図示	図面番号	/
設計会社名	ネクスコ・エンジニアリング北海道		
施工会社名			
事務所名	東日本高速道路株式会社 北海道支社 帯 広 工 事 務 所		

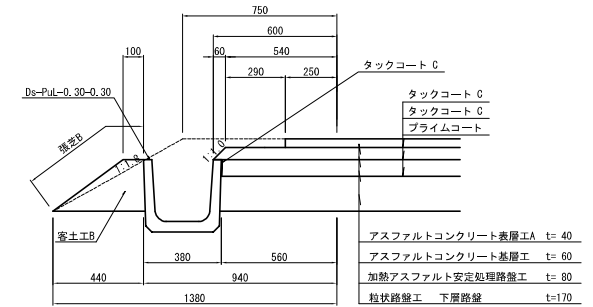


道 東 自 動 車 道			
新 得 地 区 舗 装 工 事			
図面〇の種類	中央分離帯コンクリートシール詳細図		
縮 尺	図 示	図面番号	/
設計会社名	ネクスコ・エンジニアリング北海道		
施工会社名			
事務所名	東日本高速道路株式会社 北海道支社 帯 広 工 事 所		

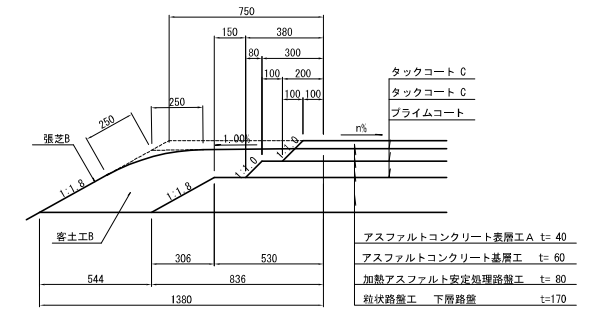
### A、Bランプ交差点詳細図

平面图 S=1:200

路肩端部 C 詳細図 縮尺 1:25



路肩端部D詳細図 縮尺 1:25



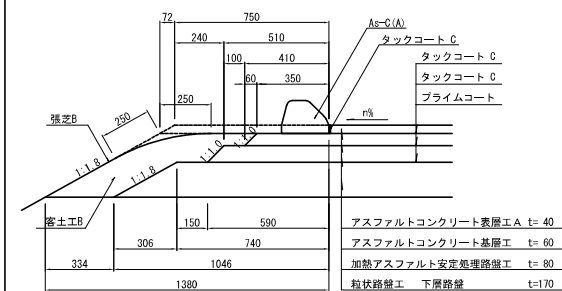
A、B交差点部舗装区分面積一覽表

項 目	規格・寸法	単位	数 量	摘 要
アスファルトコンクリート舗装	①	m2	39.21	巻込み部
	②	m2	39.68	巻込み部
	③	m2	573.98	
	合 計	m2	752.87	

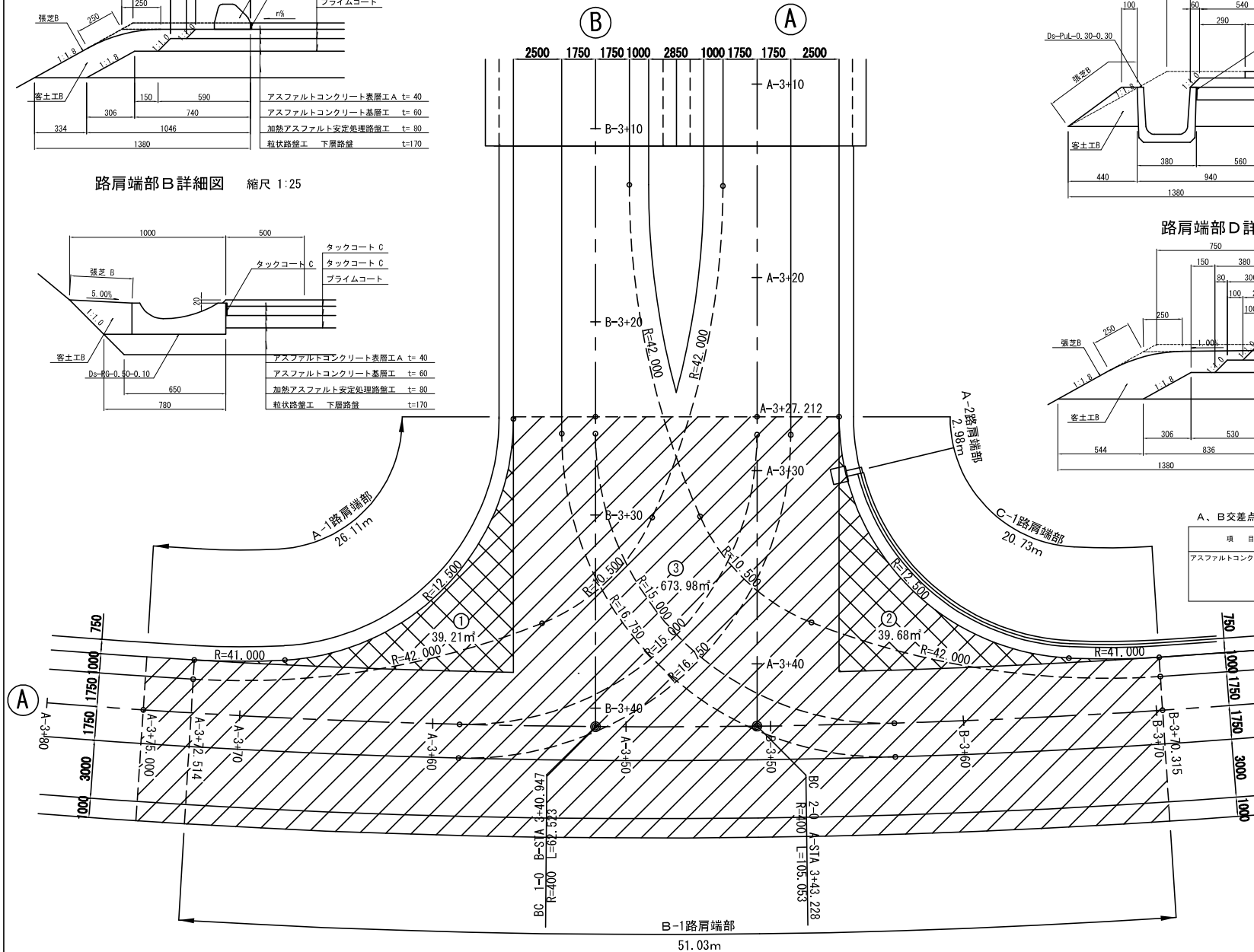
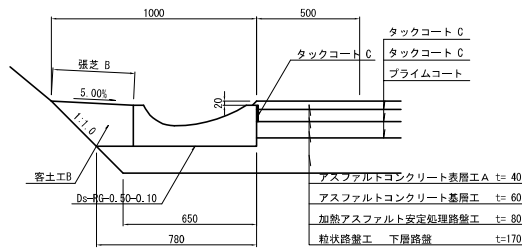
路肩端部延長一覽表

項 目	規格・寸法	單位	數 量	摘 要
路肩端部A	A-1	m	26.11	
	A-2	m	2.98	
	計	m	29.09	
路肩端部B	B-1	m	51.03	
路肩端部C	C-1	m	20.73	

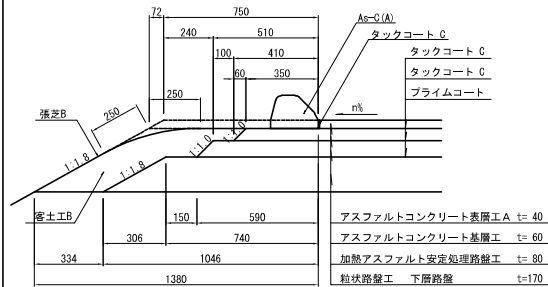
道 東 自 動 車 道			
新 得 地 区 舗 装 工 事			
図面の種類	A、Bランプ交差点詳細図		
縮 尺	図 示	図面番号	
設計会社名	ネクスコ・エンジニアリング北海道		
施工会社名			
事務所名	東日本高速道路株式会社 北海道支社 帯 広 工 事 事 務 所		



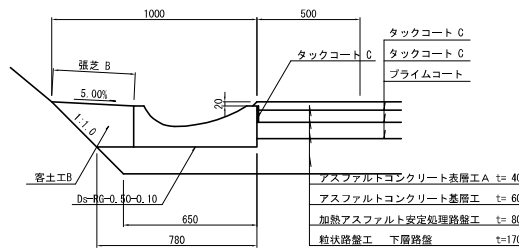
路肩端部B詳細図 縮尺 1:25



路肩端部A詳細図 縮尺 1:25

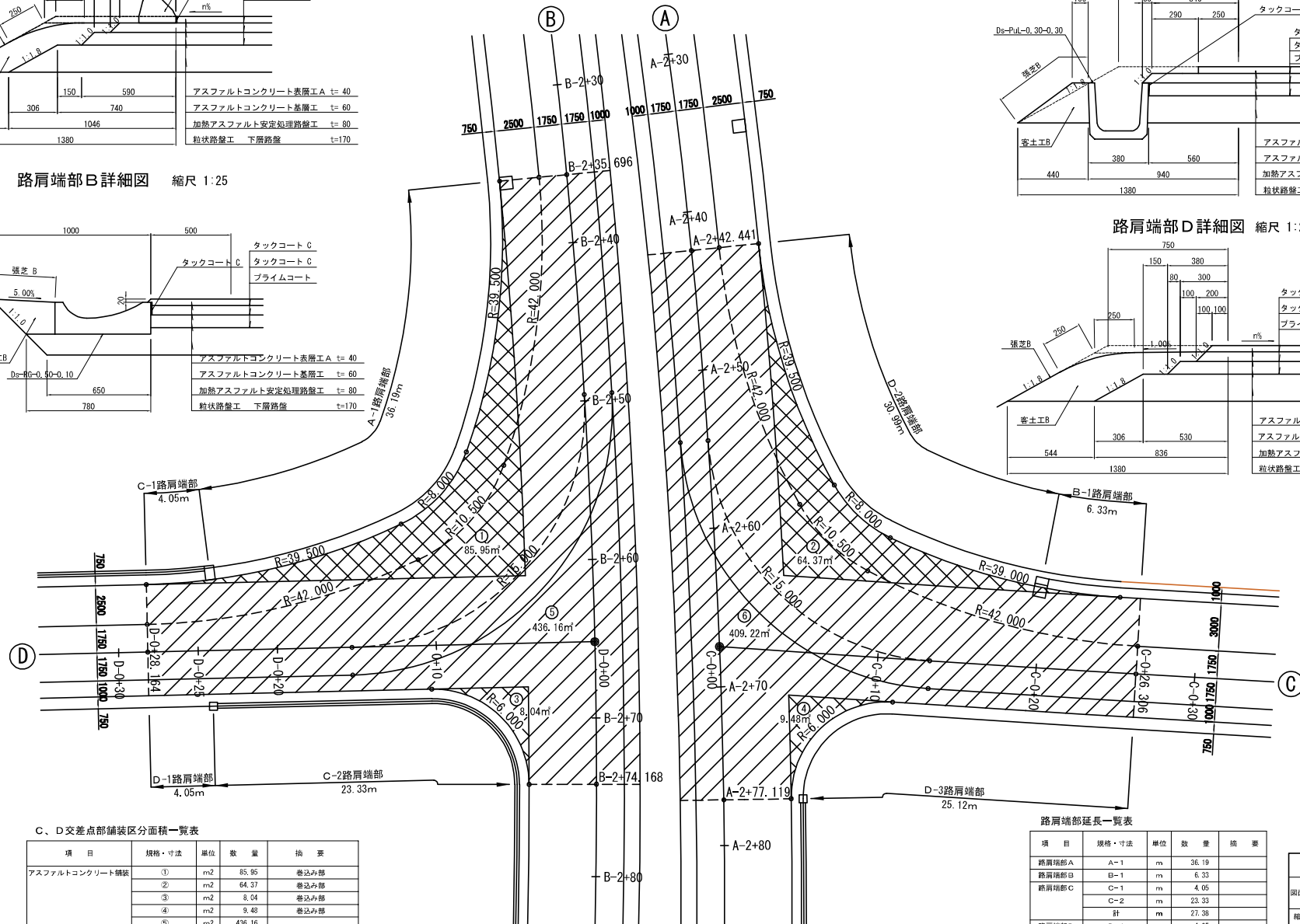


路肩端部B詳細図 縮尺 1:25

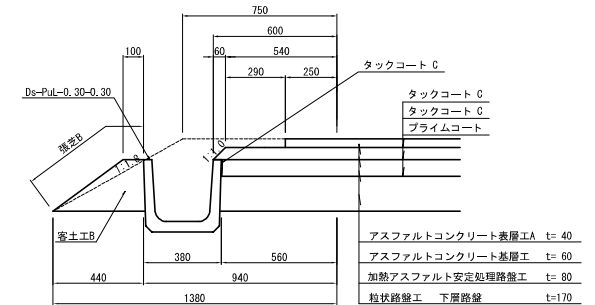


C、Dランプ交差点詳細図

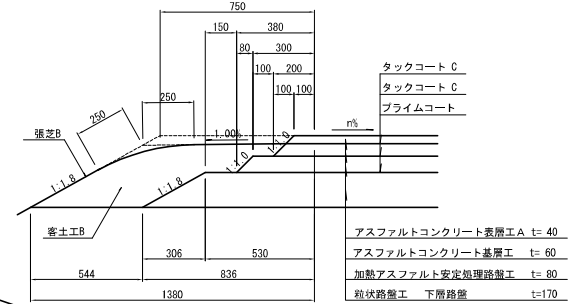
平面図 S=1:250



路肩端部C詳細図 縮尺 1:25



路肩端部D詳細図 縮尺 1:25



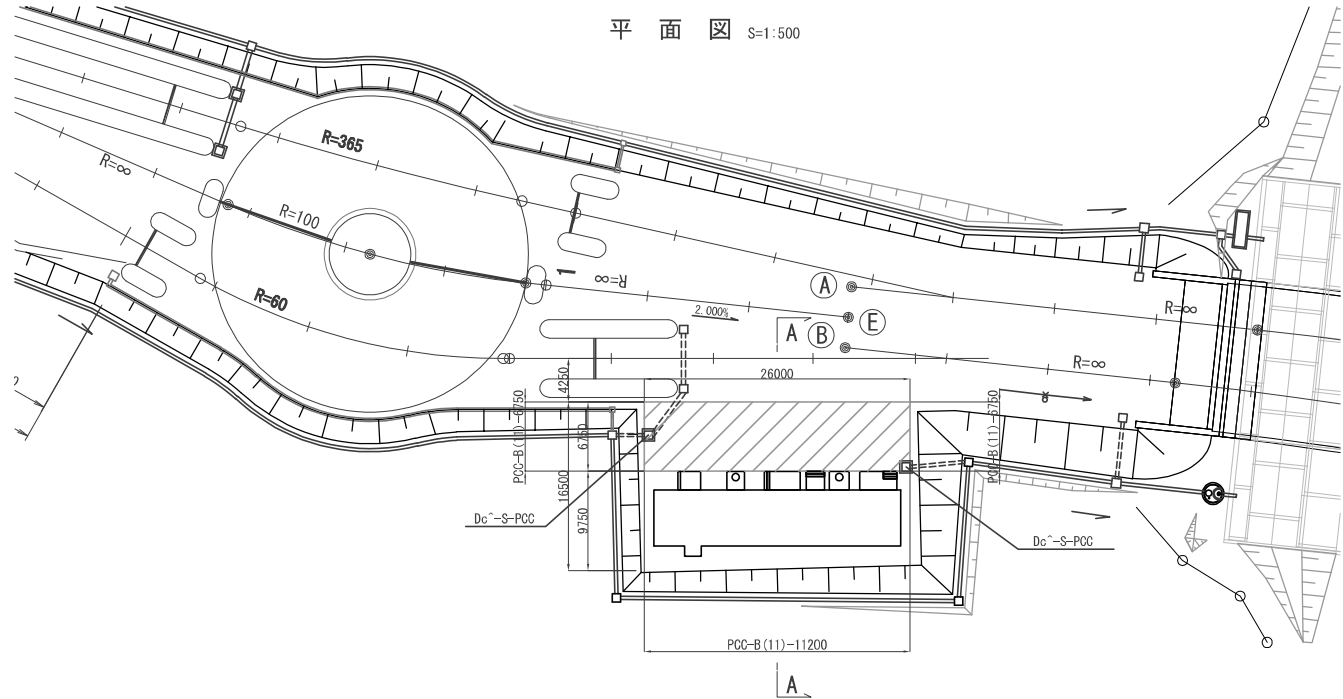
C、D交差点部舗装区画面積一覧表

項目	規格・寸法	単位	数量	換要
アスファルトコンクリート舗装	①	m <sup>2</sup>	85.95	巻込み部
	②	m <sup>2</sup>	64.37	巻込み部
	③	m <sup>2</sup>	8.04	巻込み部
	④	m <sup>2</sup>	9.40	巻込み部
	⑤	m <sup>2</sup>	436.16	
	⑥	m <sup>2</sup>	409.22	
合計		m <sup>2</sup>	1,013.22	

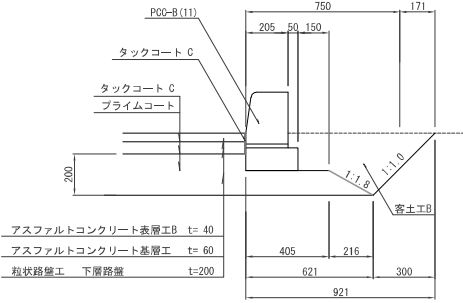
路肩端部延長一覧表

項目	規格・寸法	単位	数量	換要
路肩端部A	A-1	m	36.19	
路肩端部B	B-1	m	6.33	
路肩端部C	C-1	m	4.05	
C-2	m	23.33		
計		m	27.38	
路肩端部D	D-1	m	4.05	
D-2	m	30.99		
D-3	m	25.12		
計		m	60.16	

道東自動車道 新得地区舗装工事	
図面の種類	C、Dランプ交差点詳細図
縮尺	図示 図面番号
設計会社名	ネクスコ・エンジニアリング北海道
施工会社名	
事務所名	東日本高速道路株式会社 北海道支社 帯広工務事務所



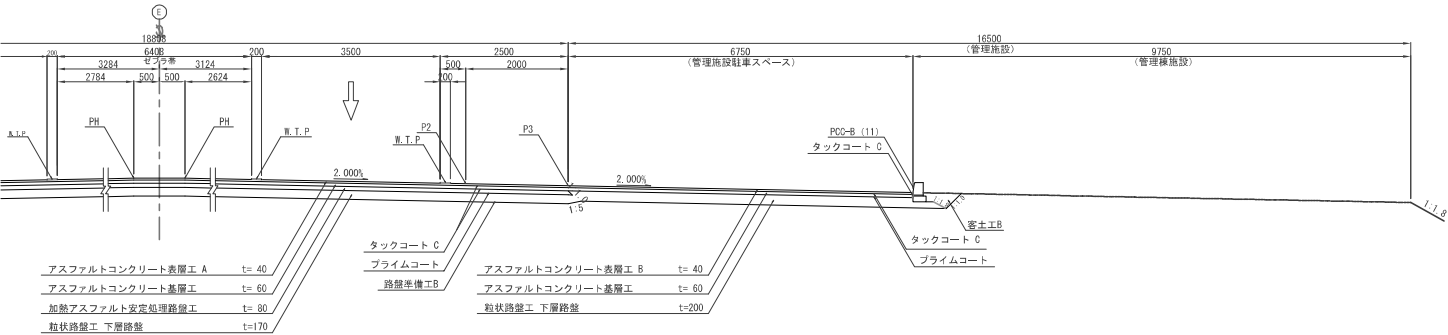
路肩端部詳細図 S=1:25



管理施設ヤード数量表

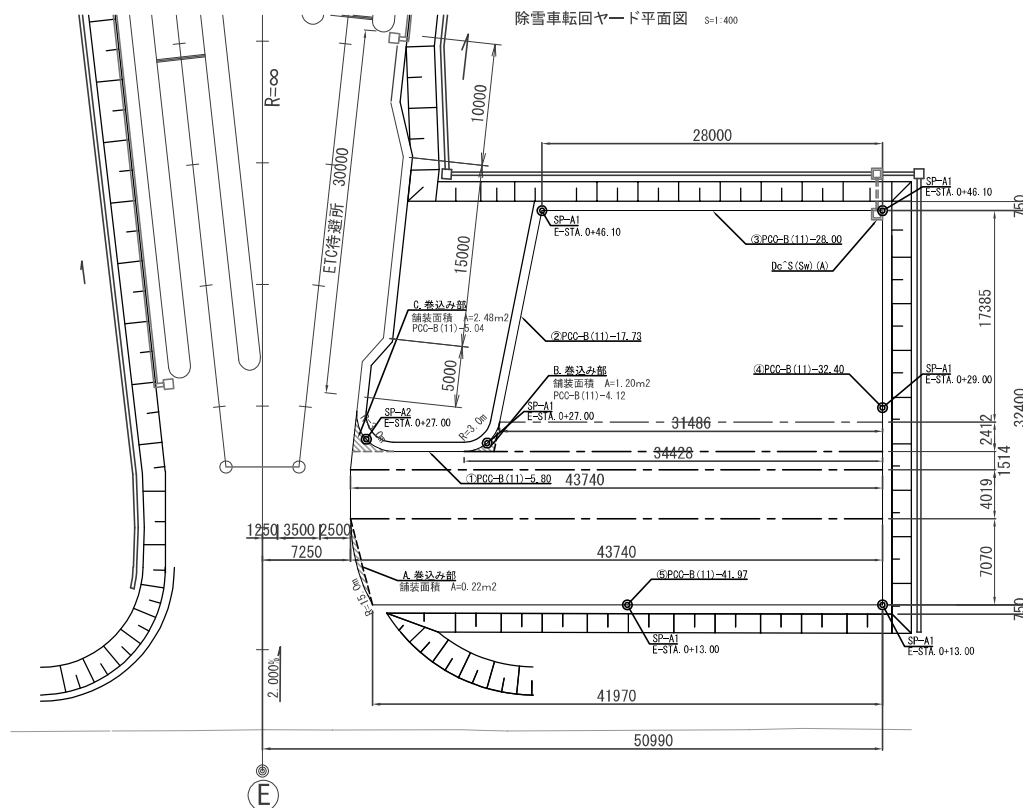
項目	規格・寸法	単位	数量	摘要
管理施設駐車スペース	舗装面積	m <sup>2</sup>	175.50	
縁石工	PCC-B(11)	m	24.70	
用排水工	Dc-S-PCC	箇所	2	

A-A断面図 S=1:100

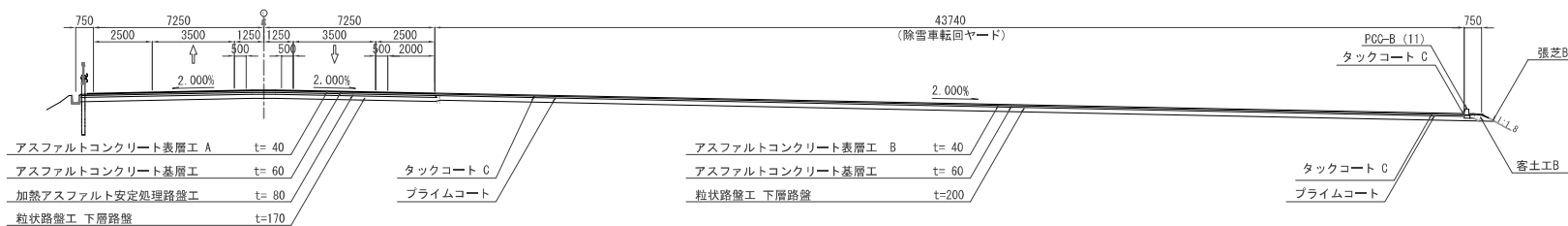


道東自動車道 新得地区舗装工事			
図面の種類	管理施設ヤード詳細図		
縮尺	図示	図面番号	
設計会社名	ネクスコ・エンジニアリング北海道		
施工会社名			
事務所名	東日本高速道路株式会社 北海道支社 帯広工務事務所		

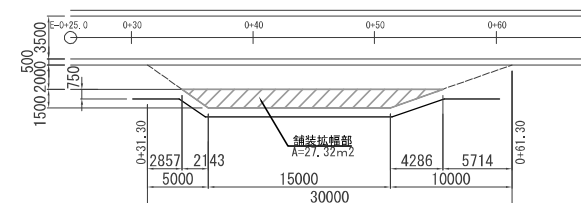
## 除雪車転回ヤード・ETC待避所詳細図



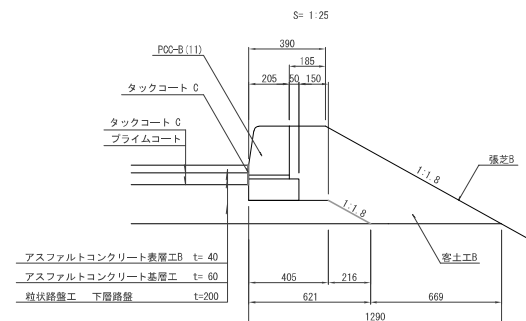
除雪車転回場断面図 S=1:200



ETC待避所平面図 S=1:400



除雪車轉回場路肩端部詳細図

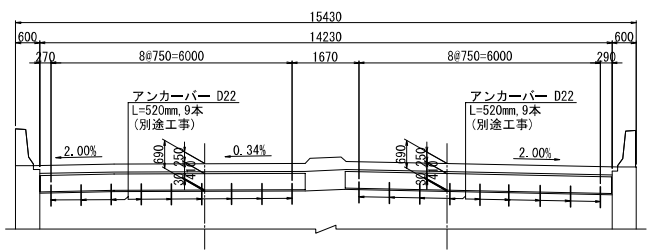


除雪車転回ヤード数量表

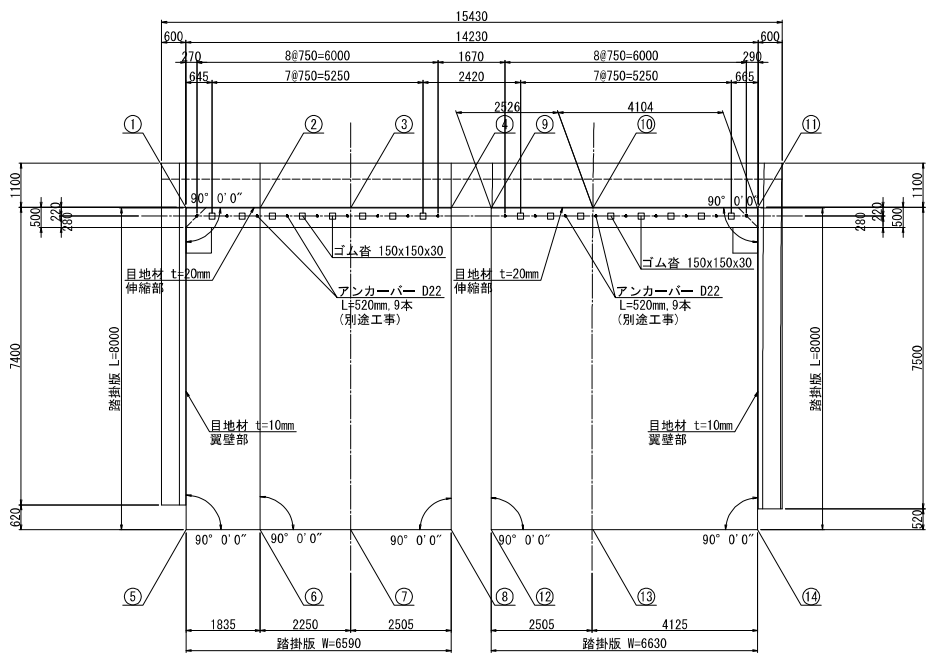
項 目	規格・寸法	単位	数 量	備 考
舗装面積	除雪車転回ヤード	m <sup>2</sup>	1,134.52	
	A.巻込内部	m <sup>2</sup>	0.22	
	B.巻込内部	m <sup>2</sup>	1.20	
	C.巻込内部	m <sup>2</sup>	2.48	
	合 計	m <sup>2</sup>	1,138.42	
POC-B(11)	B.巻込内部	m	4.12	
	C.巻込内部	m	5.04	
	①～⑤	m	125.90	
	合 計	m	135.06	
De'S(S10)A	排水用排水	箇所	1	

道東自動車道 新得地区舗装工事			
図面の種類	除雪車転回ヤード詳細図		
縮 尺	図示	図面番号	/
設計会社名	ネクスコ・エンジニアリング北海道		
施工会社名			
事務所名	東日本高速道路株式会社 北海道支 帯広工事事務所		

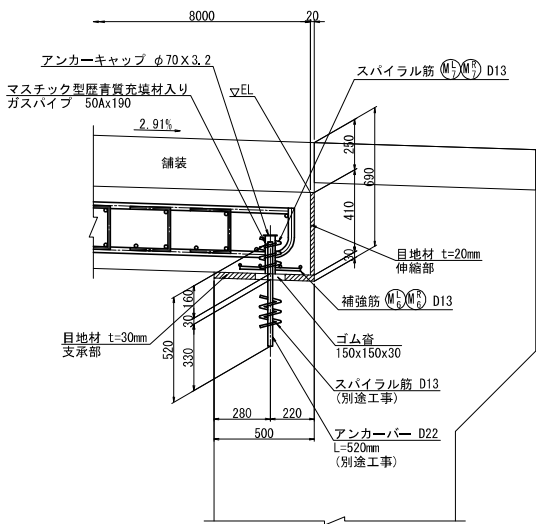
背面図



平面図



支承部詳細図 S=1:25



踏掛版座標

	X	Y	EL
①	-111635.8793	-78079.8967	77.201
②	-111637.1014	-78081.2656	77.238
③	-111638.5998	-78082.9440	77.246
④	-111640.2680	-78084.8127	77.254
⑤	-111629.9114	-78085.2244	77.434
⑥	-111631.1335	-78086.5933	77.471
⑦	-111632.6319	-78088.2717	77.496
⑧	-111634.3001	-78090.1404	77.525
⑨	-111640.9273	-78085.5513	77.296
⑩	-111642.6093	-78087.4354	77.246
⑪	-111645.3426	-78090.4971	77.164
⑫	-111634.9594	-78090.8790	77.546
⑬	-111636.6277	-78092.7477	77.496
⑭	-111639.3748	-78095.8248	77.414

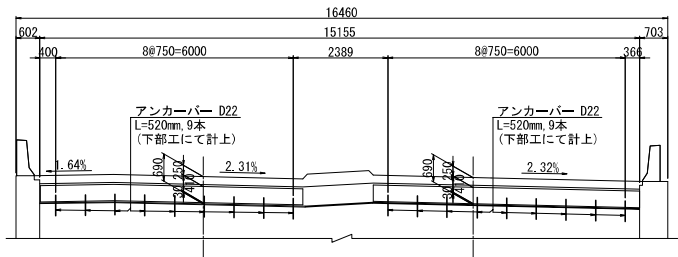
使用材料

踏掛版	コンクリート	鉄筋
	$\sigma_{ck} = 30 \text{ N/mm}^2$	SD345

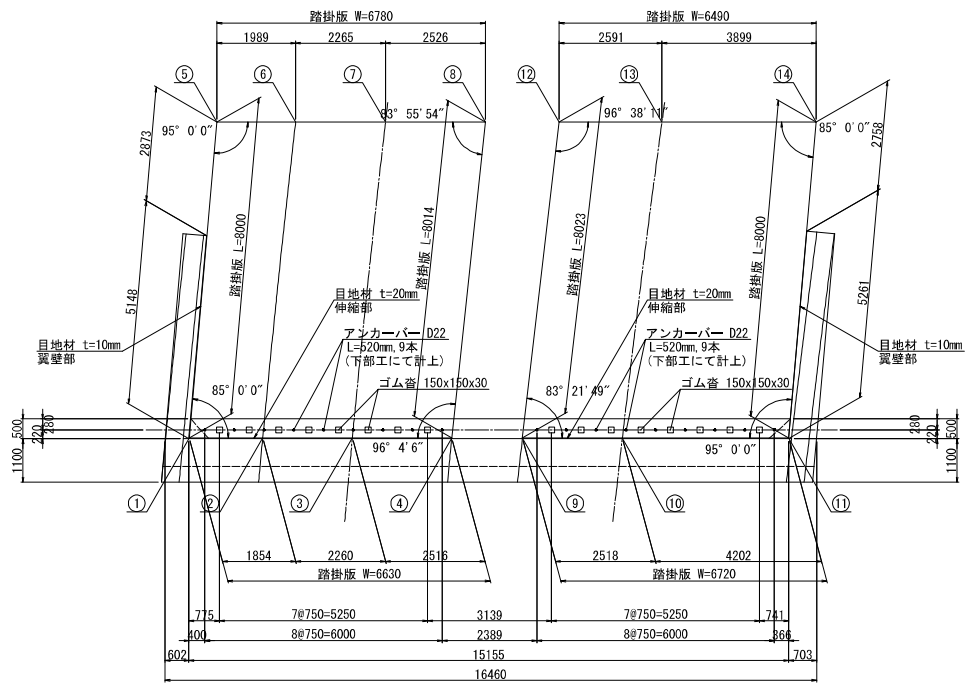
道東自動車道 新得地区舗装工事			
図面の種類	踏掛版構造図 (A1橋台)		
縮尺	図示	図面番号	/
設計会社名	ネクスコ・エンジニアリング北海道		
施工会社名	東日本高速道路株式会社 北海道支社		
事務所名	新得地区事務所		



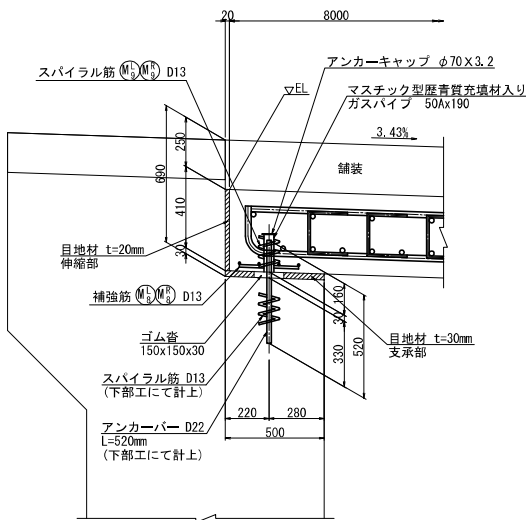
背面図



平面図



支承部詳細図 S=1:25



踏掛版座標

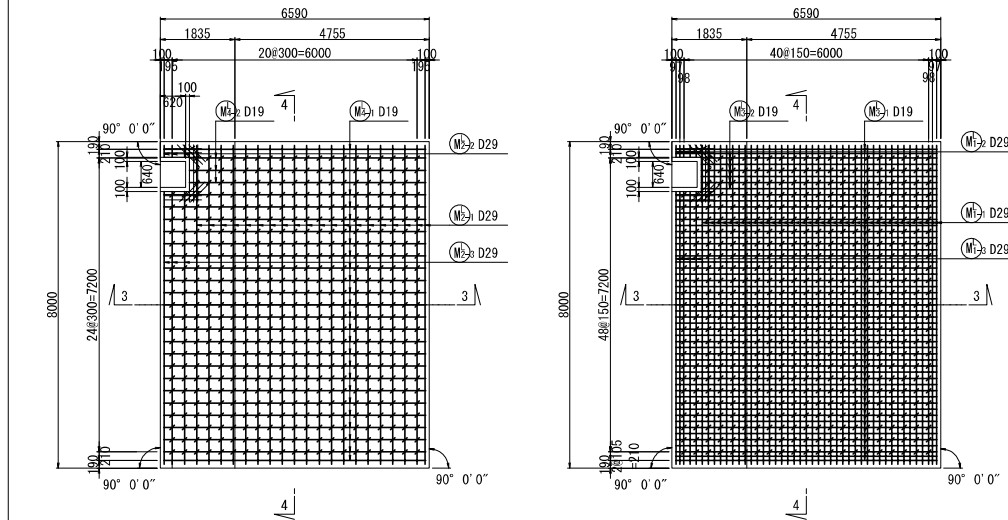
	X	Y	EL
①	-111668.2444	-78053.4033	75.849
②	-111669.4793	-78054.7867	75.881
③	-111670.9845	-78056.4727	75.828
④	-111672.6597	-78058.3492	75.770
⑤	-111674.6539	-78048.6161	75.578
⑥	-111675.9785	-78050.0998	75.610
⑦	-111677.4867	-78051.7893	75.557
⑧	-111679.1691	-78053.6738	75.497
⑨	-111673.8482	-78059.6805	75.864
⑩	-111675.5247	-78061.5585	75.806
⑪	-111678.3234	-78064.6935	75.709
⑫	-111680.4109	-78055.0648	75.589
⑬	-111682.1365	-78056.9978	75.529
⑭	-111684.7330	-78059.9062	75.436

使用材料

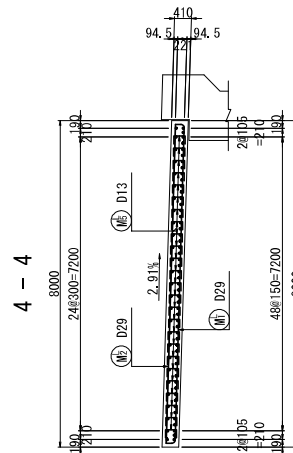
	コンクリート	鉄筋
踏掛版	$\sigma_{ck} = 30 \text{ N/mm}^2$	SD345

道東自動車道 新得地区舗装工事			
図面の種類	踏掛版構造図 (A2橋台)		
縮尺	図示	図番番号	/
設計会社名	中央コンサルタンツ株式会社		
施工会社名	東日本高速道路株式会社 北海道支社		
事務所名	帯広工事事務所		

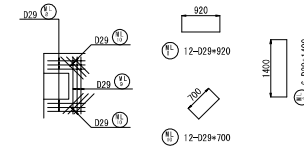
左側



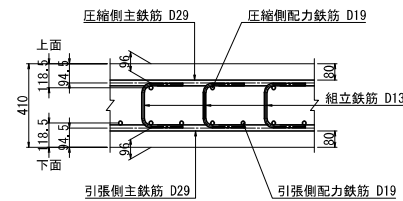
4-4



### 切欠き部詳細



かぶり詳細図 S=1:25



### 鉄筋加工寸法表

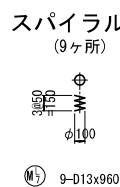
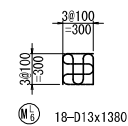
[illegible]

### 使用材料

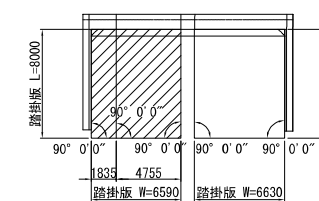
	コンクリート	鉄筋
踏掛版	$\sigma_{ck} = 30 \text{ N/mm}^2$	SD345

道 東 自 動 車 道 新 得 地 区 舗 装 工 事			
図面の種類	路掛版配筋図（A1橋台）（1）		
縮 尺	図示	図面番号	/
設計会社名	ネクスコ・エンジニアリング北海道		
施工会社名			
事務所名	東日本高速道路株式会社 北海道支社 帯広工事事務所		

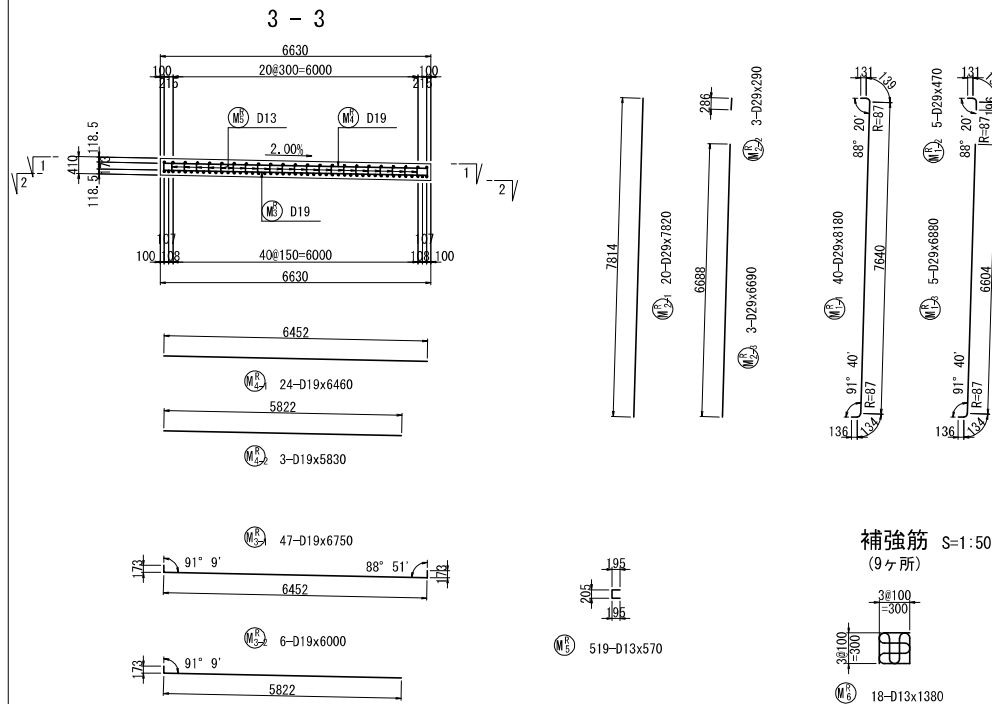
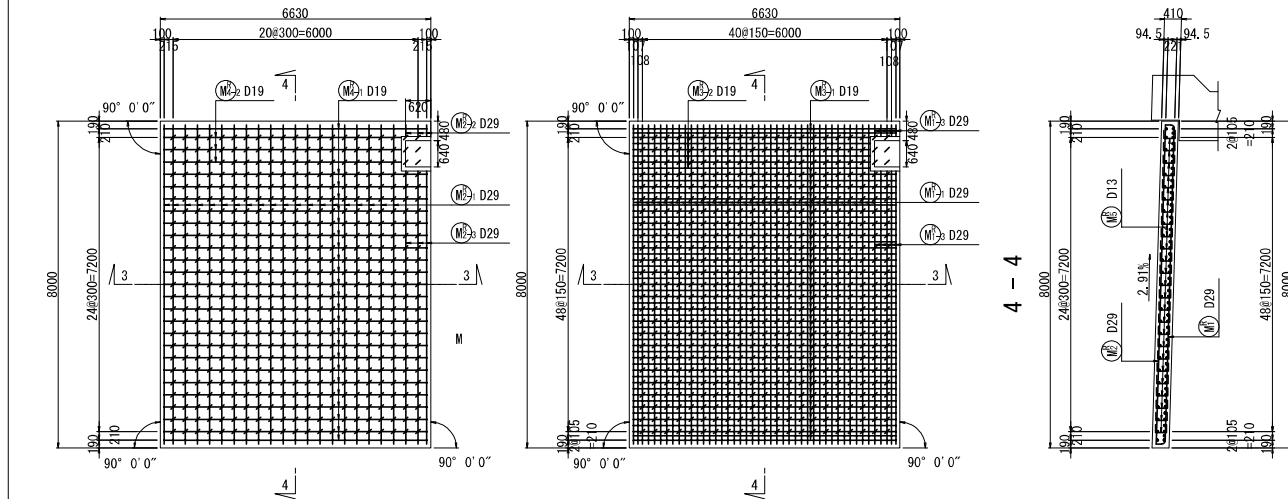
補強筋 S=1:50      スパイラル筋 S=1:50  
(9ヶ所)                      (9ヶ所)



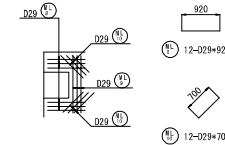
位置図



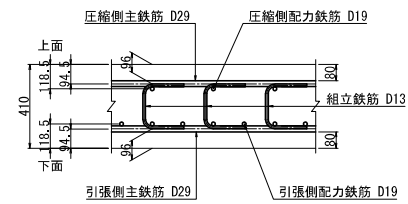
右側



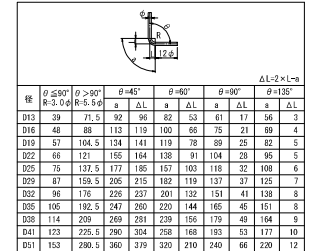
切欠き部詳細



かぶり詳細図 S=1:25



### 鉄筋加工寸法表



### 使用材料

	コンクリート	鉄筋
踏掛版	$\sigma_{ck} = 30 \text{ N/mm}^2$	SD345

道東自動車道 新得地区舗装工事	
--------------------	--

図面の種類	路掛版配筋図（Ａ１橋台）（２）		
縮 尺	図示	図面番号	/
設計会社名	ネクスコ・エンジニアリング北海道		
施工会社名			
事務所名	東日本高速道路株式会社 北海道支社 帯広工事事務所		

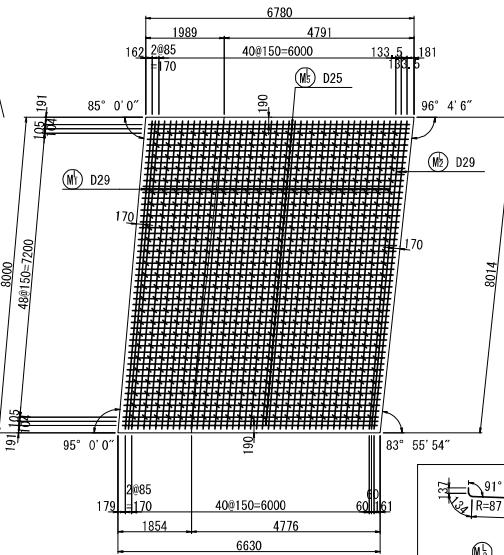
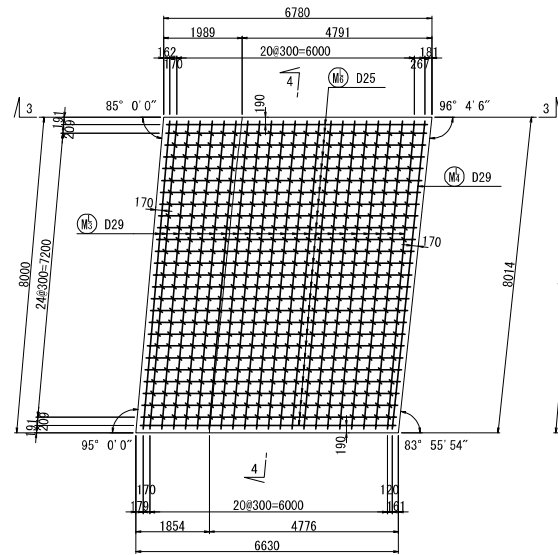
# A2橋台 踏掛版配筋図(その1) S=1:125

46 / 48

左側

1 - 1

2 - 2

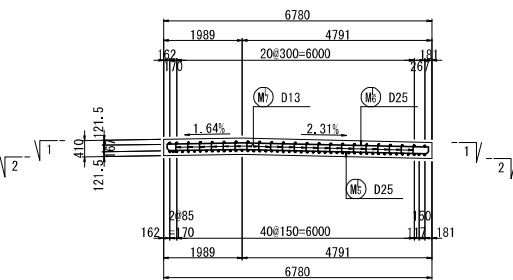


(平均長)

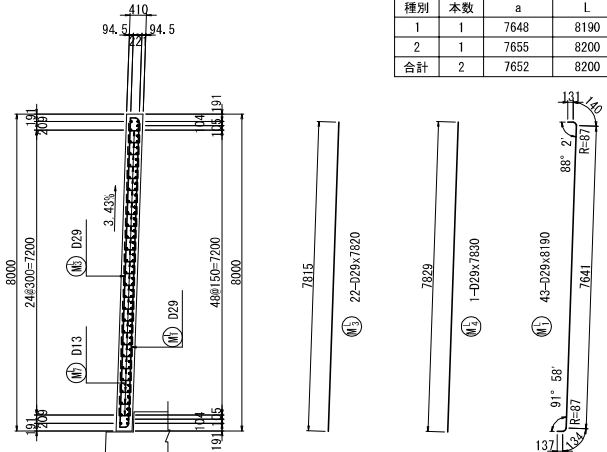
種別 本数 a L

種別	本数	a	L
1	1	7648	8190
2	1	7655	8200
合計	2	7652	8200

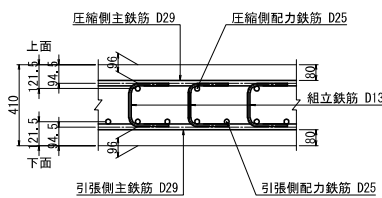
3 - 3



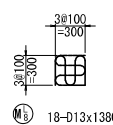
4 - 4



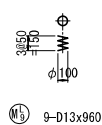
かぶり詳細図 S=1:25



補強筋 S=1:50  
(9ヶ所)



スパイラル筋 S=1:50  
(9ヶ所)



(平均長)

種別 本数 a b L

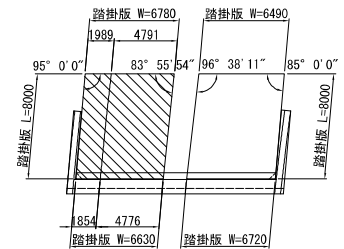
種別	本数	a	b	L
1	1	1812	4621	6860
2	1	1810	4622	6860
3	1	1807	4623	6860
4	1	1803	4624	6860
5	1	1799	4625	6850
6	1	1796	4626	6850
7	1	1792	4626	6850
8	1	1788	4627	6840
9	1	1785	4628	6840
10	1	1781	4629	6840
11	1	1778	4629	6840
12	1	1774	4630	6830
13	1	1771	4630	6830
14	1	1768	4631	6830
15	1	1765	4631	6830
16	1	1761	4632	6820
17	1	1758	4632	6820
18	1	1755	4632	6820
19	1	1752	4632	6810
20	1	1749	4632	6810
21	1	1746	4633	6810
22	1	1744	4633	6810
23	1	1741	4632	6800
24	1	1738	4632	6800
25	1	1736	4632	6800
26	1	1733	4632	6790
27	1	1730	4632	6790
28	1	1728	4631	6790
29	1	1725	4631	6790
30	1	1723	4631	6790
31	1	1721	4630	6780
32	1	1718	4630	6780
33	1	1716	4629	6770
34	1	1714	4628	6770
35	1	1712	4628	6770
36	1	1710	4627	6770
37	1	1708	4626	6760
38	1	1706	4625	6760
39	1	1704	4624	6760
40	1	1702	4623	6750
41	1	1700	4622	6750
42	1	1699	4621	6750
43	1	1697	4620	6750
44	1	1695	4619	6740
45	1	1694	4618	6740
46	1	1692	4616	6740
47	1	1691	4615	6740
48	1	1690	4613	6730
49	1	1688	4612	6730
50	1	1687	4610	6730
51	1	1686	4609	6720
52	1	1685	4608	6720
53	1	1684	4607	6720
合計	53	1737	4625	6790

(平均長)

種別 本数 a b L

種別	本数	a	b	L
1	1	1889	4698	6600
2	1	1883	4699	6590
3	1	1876	4701	6590
4	1	1868	4703	6580
5	1	1861	4705	6580
6	1	1854	4706	6570
7	1	1847	4707	6560
8	1	1841	4708	6560
9	1	1835	4709	6550
10	1	1829	4709	6550
11	1	1823	4709	6540
12	1	1817	4709	6540
13	1	1812	4709	6530
14	1	1807	4709	6530
15	1	1802	4708	6520
16	1	1797	4707	6510
17	1	1792	4706	6510
18	1	1788	4704	6500
19	1	1784	4703	6500
20	1	1780	4701	6490
21	1	1777	4699	6490
22	1	1773	4697	6480
23	1	1770	4694	6470
24	1	1767	4692	6470
25	1	1765	4689	6460
26	1	1762	4686	6460
27	1	1760	4683	6450
合計	27	1813	4702	6520

位置図



使用材料

コンクリート	鉄筋
σck = 30 N/mm <sup>2</sup>	SD345

道東自動車道 新得地区舗装工事			
図面の種類	踏掛版配筋図 (A2橋台) (1)		
縮尺	図示	図面番号	/
設計会社名	中央コンサルタン株式会社		
施工会社名			
事務所名	東日本高速道路株式会社 北海道支社 帯広工務事務所		

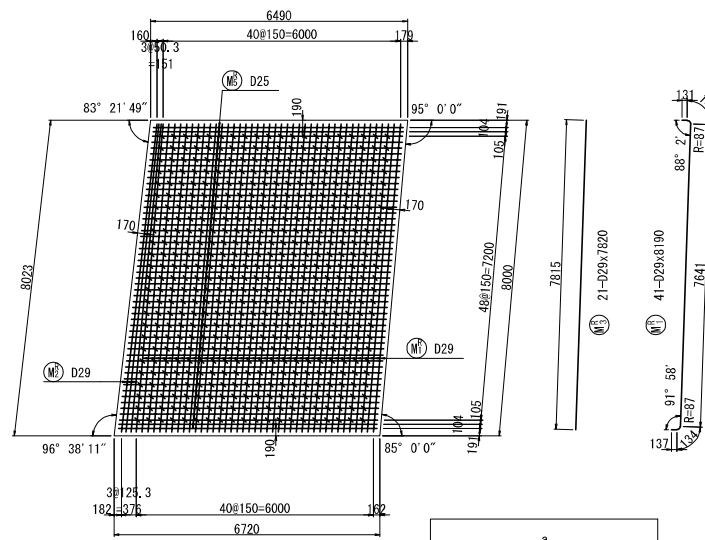
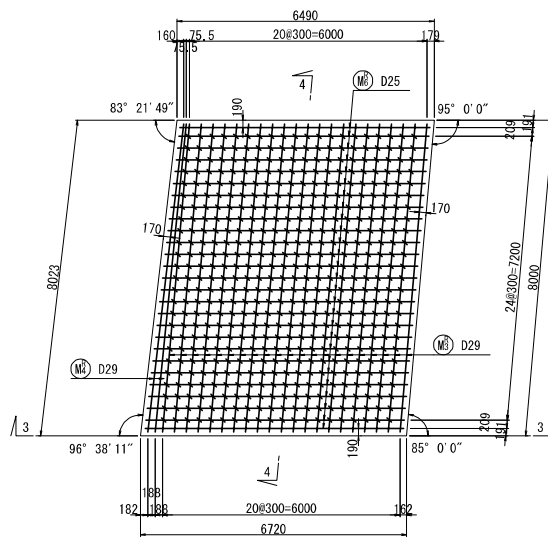
# A2橋台 踏掛版配筋図(その2) S=1:125

47 / 48

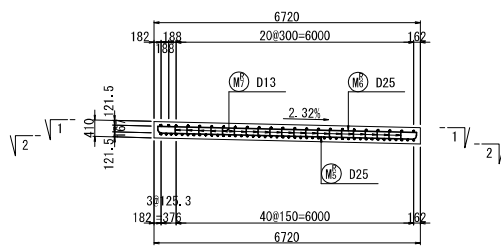
右側

1 - 1

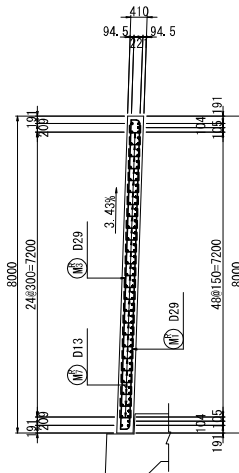
2 - 2



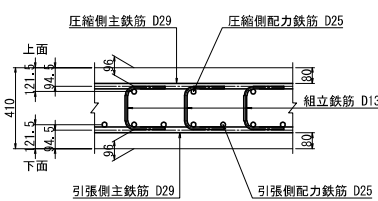
3 - 3



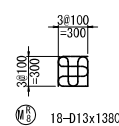
4 - 4



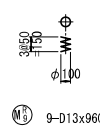
かぶり詳細図 S=1:25



補強筋 S=1:50  
(9ヶ所)



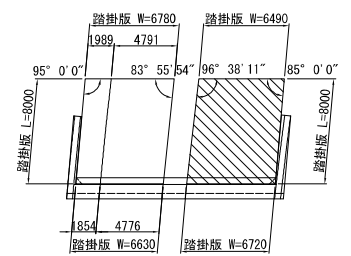
スパイラル筋 S=1:50  
(9ヶ所)



種別	本数	a	L
1	1	6161	6590
2	1	6164	6590
3	1	6167	6590
4	1	6171	6600
5	1	6176	6600
6	1	6180	6600
7	1	6184	6610
8	1	6189	6610
9	1	6193	6620
10	1	6197	6620
11	1	6202	6630
12	1	6206	6630
13	1	6210	6630
14	1	6215	6640
15	1	6219	6640
16	1	6223	6650
17	1	6228	6650
18	1	6232	6660
19	1	6236	6660
20	1	6240	6660
21	1	6245	6670
22	1	6249	6670
23	1	6253	6680
24	1	6258	6680
25	1	6262	6690
26	1	6266	6690
27	1	6271	6700
28	1	6275	6700
29	1	6279	6700
30	1	6284	6710
31	1	6288	6710
32	1	6292	6720
33	1	6297	6720
34	1	6301	6730
35	1	6305	6730
36	1	6309	6730
37	1	6314	6740
38	1	6318	6740
39	1	6322	6750
40	1	6327	6750
41	1	6331	6760
42	1	6335	6760
43	1	6340	6760
44	1	6344	6770
45	1	6348	6770
46	1	6353	6780
47	1	6357	6780
48	1	6361	6790
49	1	6366	6790
50	1	6370	6790
51	1	6374	6800
52	1	6377	6800
53	1	6380	6800
合計	53	6271	6700

種別	本数	a	L
1	1	6311	6320
2	1	6317	6320
3	1	6326	6330
4	1	6335	6340
5	1	6343	6350
6	1	6352	6360
7	1	6360	6360
8	1	6369	6370
9	1	6378	6380
10	1	6386	6390
11	1	6395	6400
12	1	6404	6410
13	1	6412	6420
14	1	6421	6430
15	1	6429	6430
16	1	6438	6440
17	1	6447	6450
18	1	6455	6460
19	1	6464	6470
20	1	6473	6480
21	1	6481	6490
22	1	6490	6490
23	1	6498	6500
24	1	6507	6510
25	1	6516	6520
26	1	6524	6530
27	1	6530	6530
合計	27	6421	6430

位置図



使用材料

コンクリート	鉄筋
σ <sub>ck</sub> = 30 N/mm <sup>2</sup>	SD345

道東自動車道 新得地区舗装工事			
図面の種類	踏掛板配筋図（A2橋台）（2）		
縮尺	図示	図面番号	/
設計会社名	中央コンサルタンツ株式会社		
施工会社名			
事務所名	東日本高速道路株式会社 北海道支社 帯広工事事務所		

左側踏掛版材料表

(SD345)

種別	径	長さ (mm)	本数 (本)	単位質量 (kg/m)	1本当り質量 (kg)	質量 (kg)	摘要
M <sub>1</sub>	D29	8190	43	5.04	41.3	1776	┘
M <sub>2</sub>	D29	8200	2	5.04	41.3	83	┘
M <sub>3</sub>	D29	7820	22	5.04	39.4	867	┘
M <sub>4</sub>	D29	7830	1	5.04	39.5	40	┘
M <sub>5</sub>	D25	6790	53	3.98	27.0	1431	┘ 平均長
M <sub>6</sub>	D25	6520	27	3.98	25.9	699	┘ 平均長
M <sub>7</sub>	D13	570	525	0.995	0.567	298	┘
M <sub>8</sub>	D13	1380	18	0.995	1.37	25	┘
M <sub>9</sub>	D13	960	9	0.995	0.955	9	┘
5228 kg							
合計 D29 2766 kg							
D25 2130 kg							
D13 332 kg							
総質量 5228 kg							
ガス管 50A	190	9	5.31	1.01	9	SGP	
アンカーキャップ	φ70x3.2	9		0.0967	1	SS400	
10 kg							
コンクリート体積 (σ <sub>ck</sub> =30N/mm <sup>2</sup> ) V = 21.9 m <sup>3</sup>							
型枠面積 A = 7.2 m <sup>2</sup>							
目地材(翼壁部) t=10mm A = 2.1 m <sup>2</sup>							
目地材(伸縮部) t=20mm A = 2.7 m <sup>2</sup>							
目地材(支承部) t=30mm A = 3.1 m <sup>2</sup>							
ゴム沓(0.15x0.15) t=30mm n = 8 個							

右側踏掛版材料表

(SD345)

種別	径	長さ (mm)	本数 (本)	単位質量 (kg/m)	1本当り質量 (kg)	質量 (kg)	摘要
M <sub>1</sub>	D29	8190	41	5.04	41.3	1693	┘
M <sub>2</sub>	D29	8200	3	5.04	41.3	124	┘
M <sub>3</sub>	D29	7820	21	5.04	39.4	827	┘
M <sub>4</sub>	D29	7840	2	5.04	39.5	79	┘
M <sub>5</sub>	D25	6700	53	3.98	26.7	1415	┘ 平均長
M <sub>6</sub>	D25	6430	27	3.98	25.6	691	┘ 平均長
M <sub>7</sub>	D13	570	500	0.995	0.567	284	┘
M <sub>8</sub>	D13	1380	18	0.995	1.37	25	┘
M <sub>9</sub>	D13	960	9	0.995	0.955	9	┘
5147 kg							
合計 D29 2723 kg							
D25 2106 kg							
D13 318 kg							
総質量 5147 kg							
ガス管 50A	190	9	5.31	1.01	9	SGP	
アンカーキャップ	φ70x3.2	9		0.0967	1	SS400	
10 kg							
コンクリート体積 (σ <sub>ck</sub> =30N/mm <sup>2</sup> ) V = 21.6 m <sup>3</sup>							
型枠面積 A = 7.1 m <sup>2</sup>							
目地材(翼壁部) t=10mm A = 2.1 m <sup>2</sup>							
目地材(伸縮部) t=20mm A = 2.8 m <sup>2</sup>							
目地材(支承部) t=30mm A = 3.2 m <sup>2</sup>							
ゴム沓(0.15x0.15) t=30mm n = 8 個							

鉄筋加工寸法表

ΔL=2×L-a									
径	θ ≤ 90° R=3.0φ	θ > 90° R=5.5φ	θ = 45°		θ = 60°		θ = 90°		θ = 135°
	a	ΔL	a	ΔL	a	ΔL	a	ΔL	
D13	39	71.5	92	96	82	53	61	17	56 3
D16	48	88	113	119	100	66	75	21	69 4
D19	57	104.5	134	141	119	78	89	25	82 5
D22	66	121	155	164	138	91	104	28	95 5
D25	75	137.5	177	185	157	103	118	32	108 6
D29	87	159.5	205	215	182	119	137	37	125 7
D32	96	176	226	237	201	132	151	41	138 8
D35	105	192.5	247	260	220	144	165	45	151 8
D38	114	209	269	281	239	156	179	49	164 9
D41	123	225.5	290	304	258	168	193	53	177 10
D51	153	280.5	360	379	320	210	240	66	220 12

道 東 自 動 車 道 新 得 地 区 舗 装 工 事			
図面の種類	踏掛版配筋図 (A2橋台) (3)		
縮 尺	図示	図番番号	/
設計会社名	中央コンサルタンツ株式会社		
施工会社名			
事務所名	東日本高速道路株式会社 北海道支社 帯 広 工 事 事 務 所		